

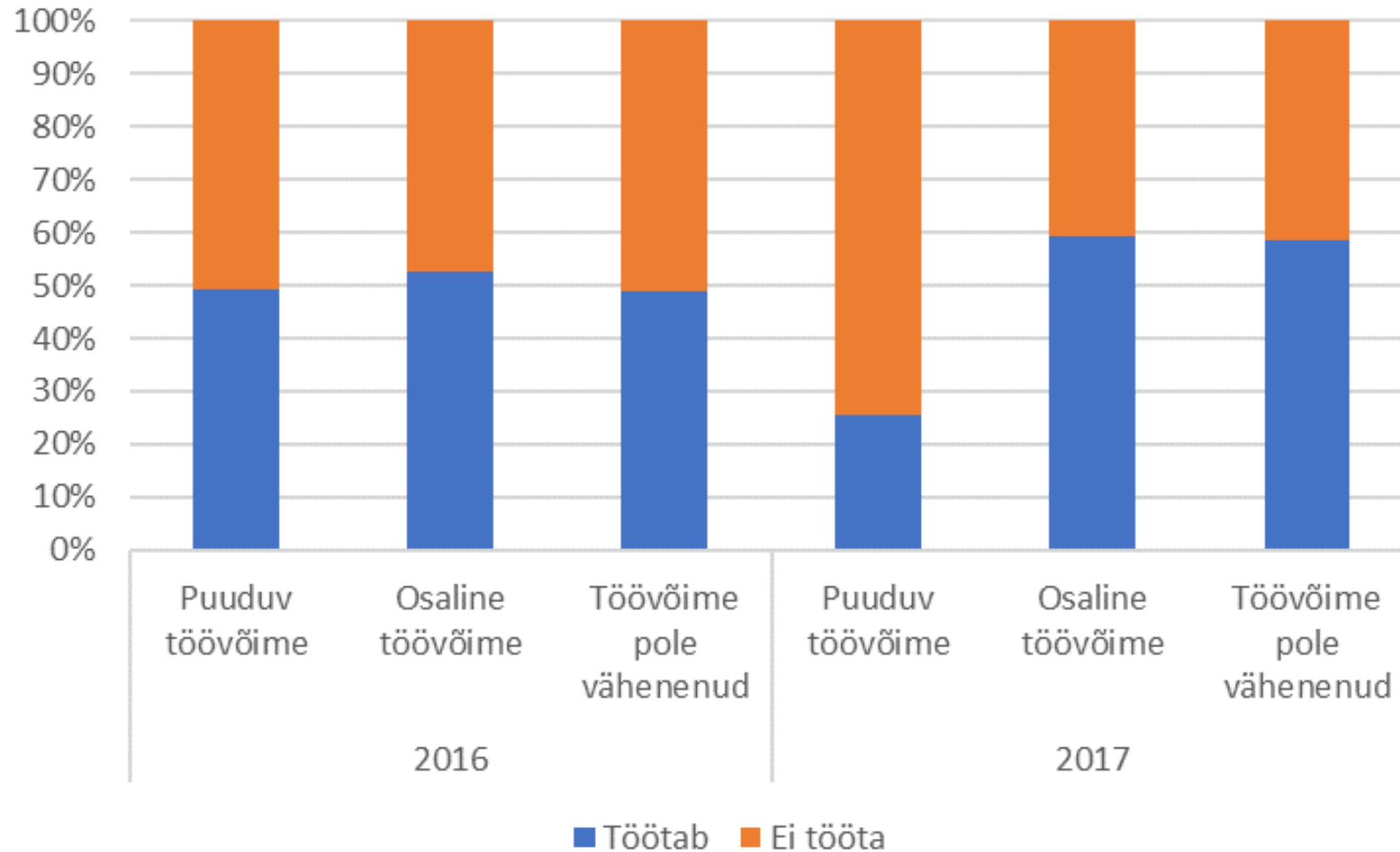


# Töövõimereform: teenused ja töötamine

Pille Liimal  
juhatuse liige

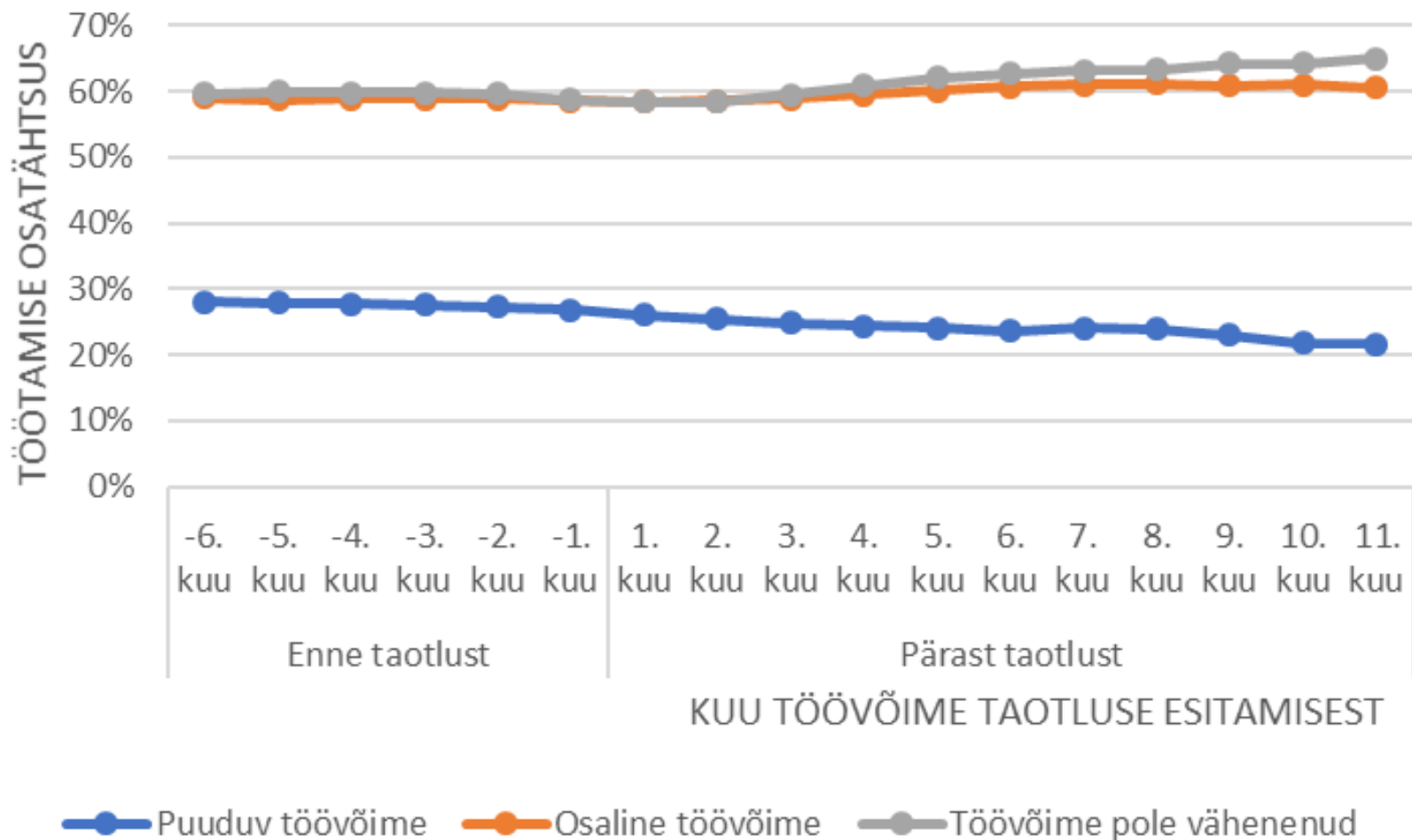
2. veebruaruar 2018

# 59% osalise ja 26% puuduva töövõimega inimestest töötab



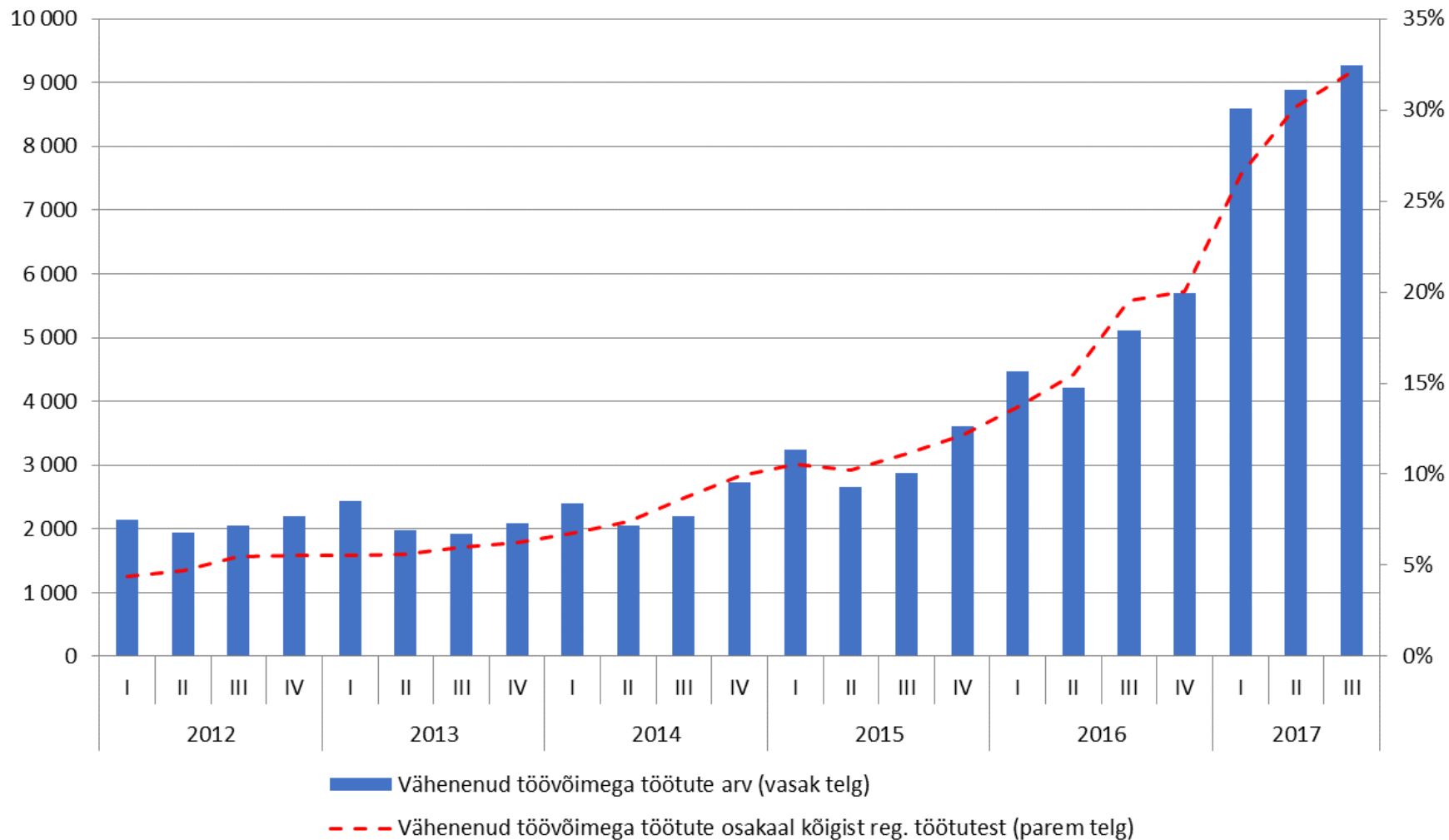
**Hindamisotsused töövõime ulatuse ja töötamise järgi 2016. ja 2017. aastal**

# Töötamist jätkatakse ka pärast hindamisotsuse saamist



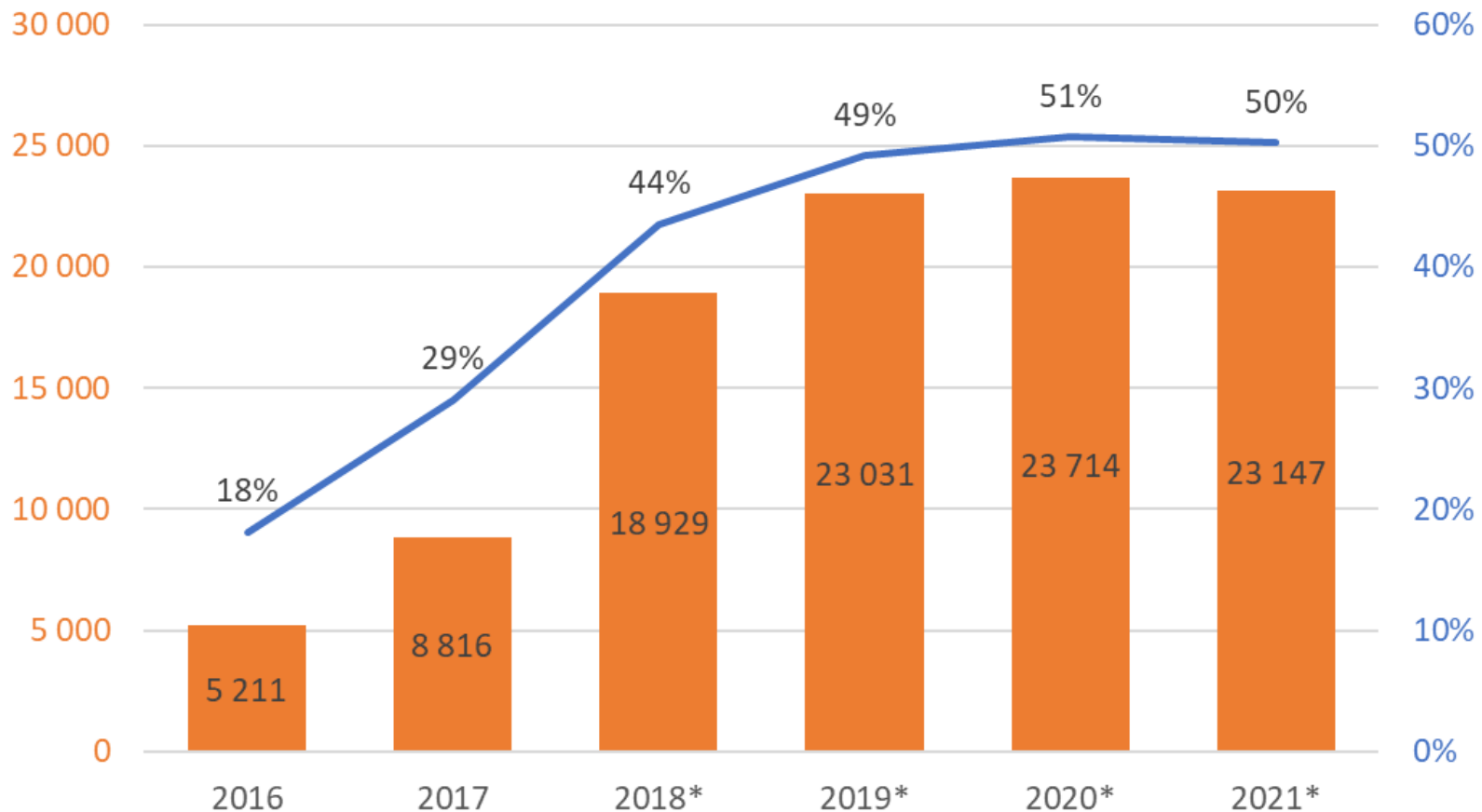
Töötamine töötamise registri andmetel enne ja pärast taotluse esitamist töövõime ulatuse järgi

## Töötukassa abiga otsib tööd rohkem vähenenud töövõimega inimesi



Vähenenud töövõimega registreeritud töötute arv ja osakaal kõigist registreeritud töötutest, 2012–2017 III kv

# 2019. aastaks on iga teine töötu vähenenud töövõimega

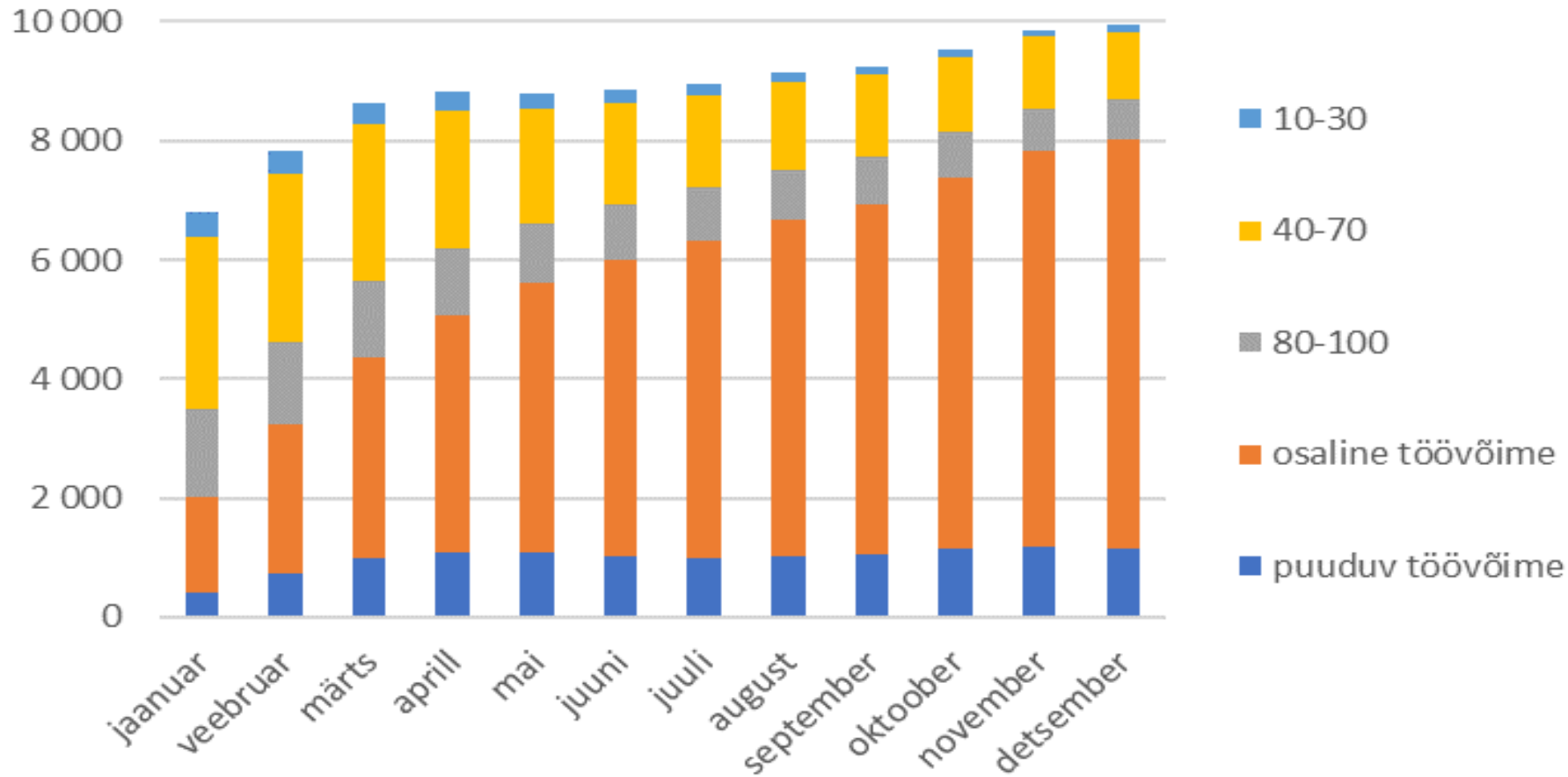


— Vähenenud töövõimega registreeritud töötute arv (vasak telg)

— Vähenenud töövõimega registreeritud töötute osakaal registreeritud töötutest (parem telg)

## Vähenenud töövõimega registreeritud töötute arvu prognoos

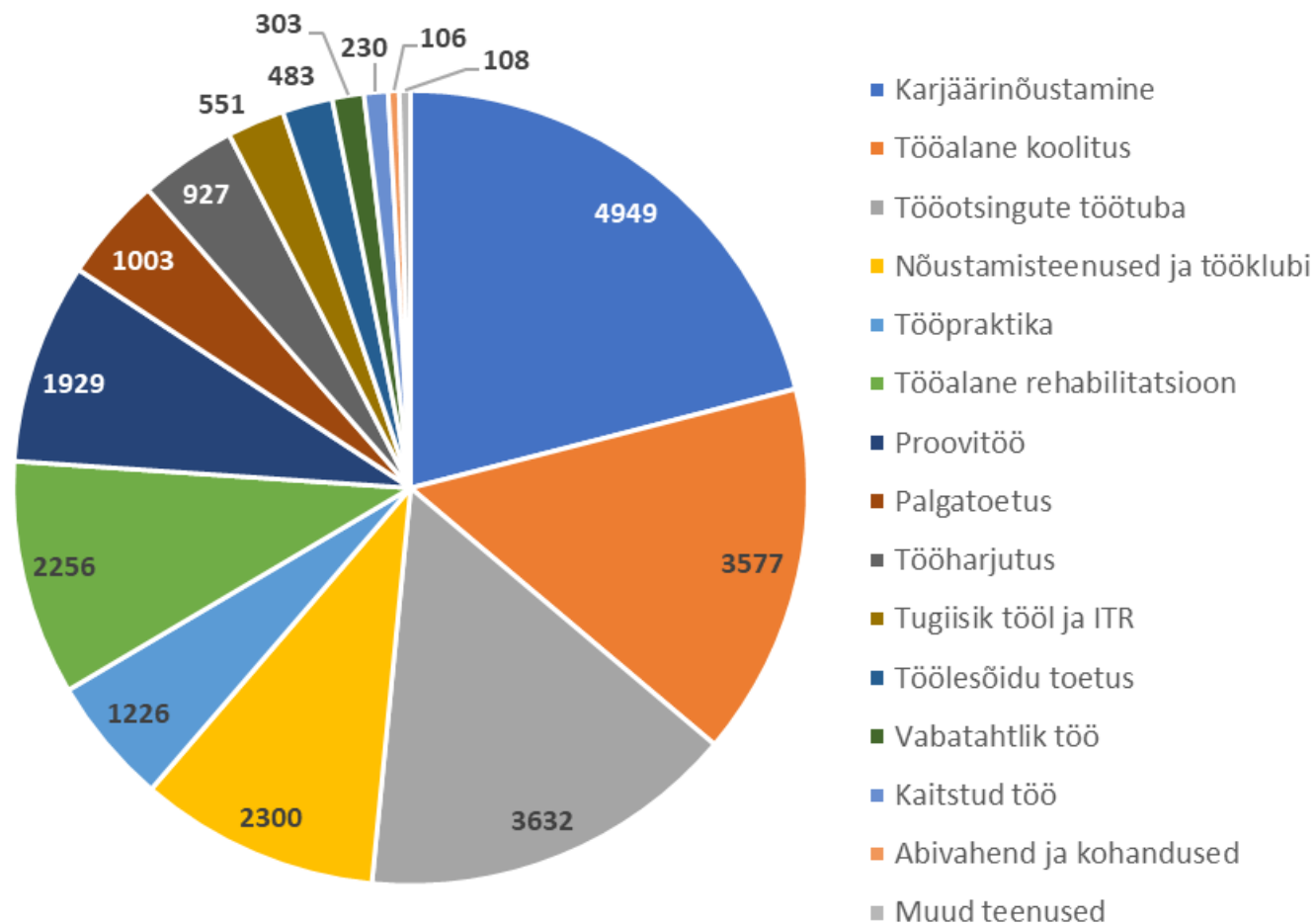
# Järjest kasvab uues süsteemis hinnatud tööotsijate osakaal



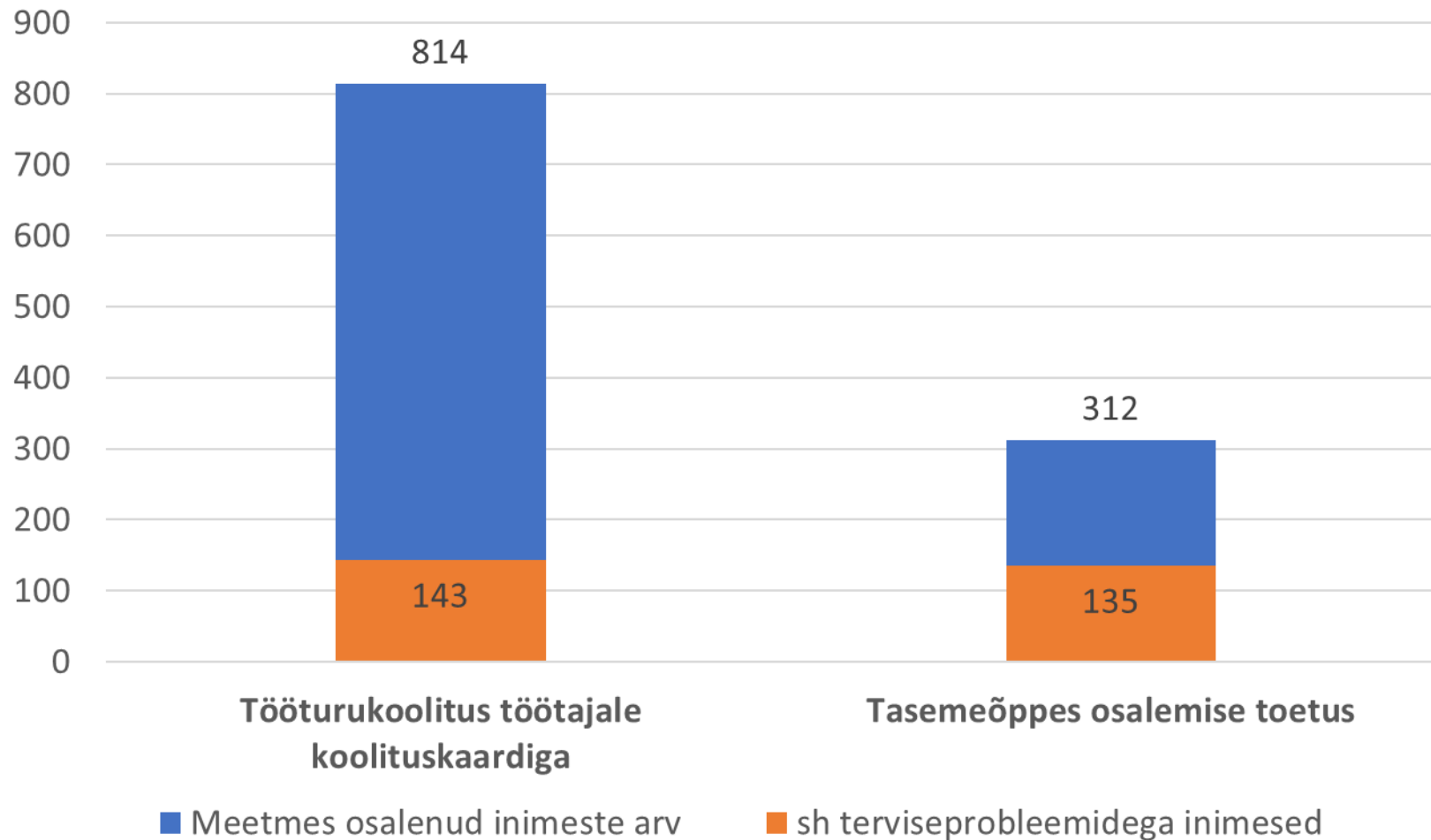
**Registreeritud vähenenud töövõimega töötud töövõime ulatuse ja töövõime kaotuse järgi, 2017 (kuu lõpu seis)**

# Millist abi on tööle saamiseks ja töötamiseks vajatud? (2017)

Vähenenud töövõimega inimesed alustasid erinevatel teenustel osalemist 2017. aastal ligi **23 600** korral. Teenuste osutamiseks on kasutatud **12 mln** eurot.



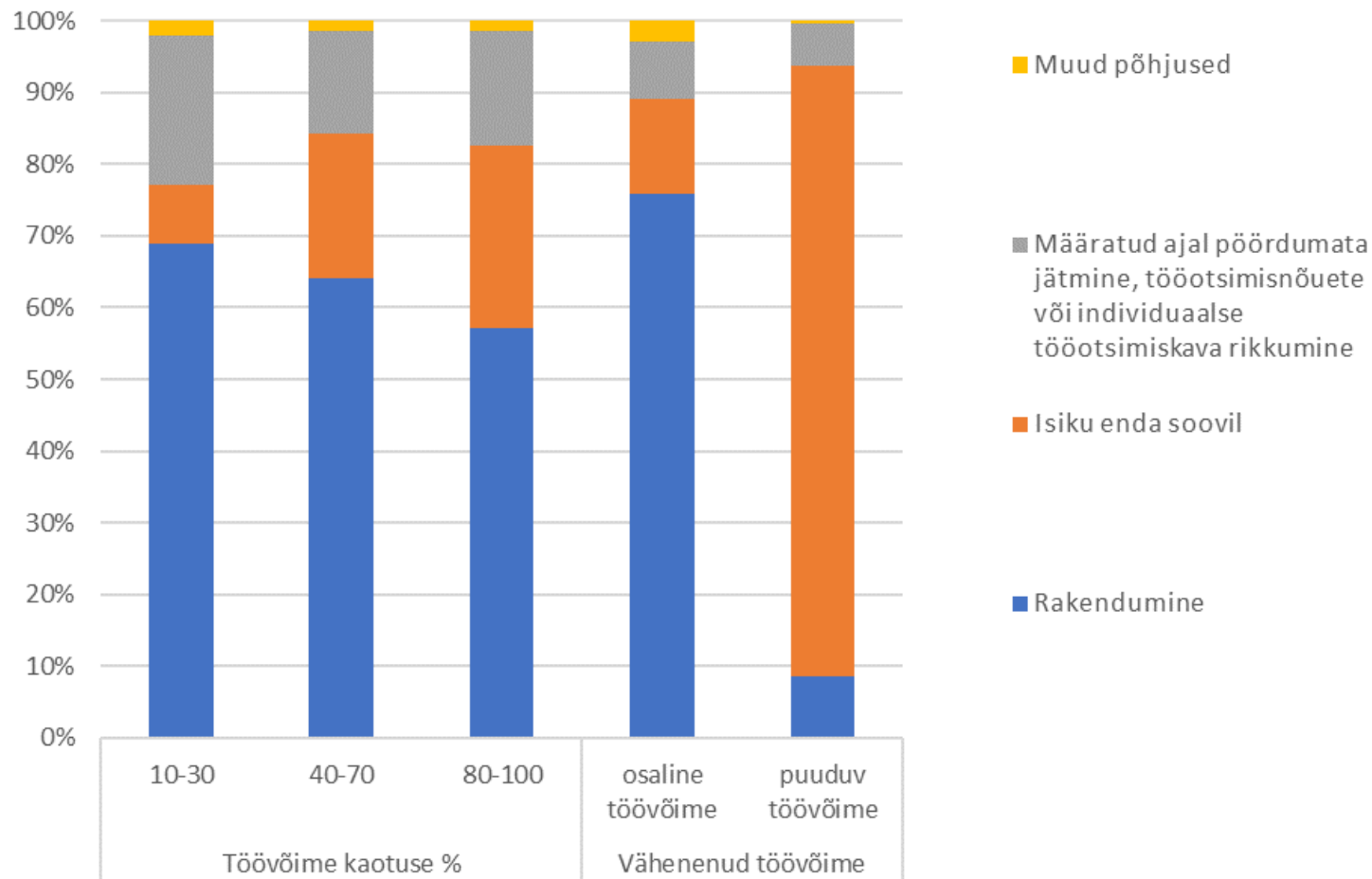
## Töötust ennetavates meetmetes osales 2017. aastal 278 terviseprobleemidega inimest



**Terviseprobleemidega inimeste osalemine töötust ennetavates meetmetes, 2017**



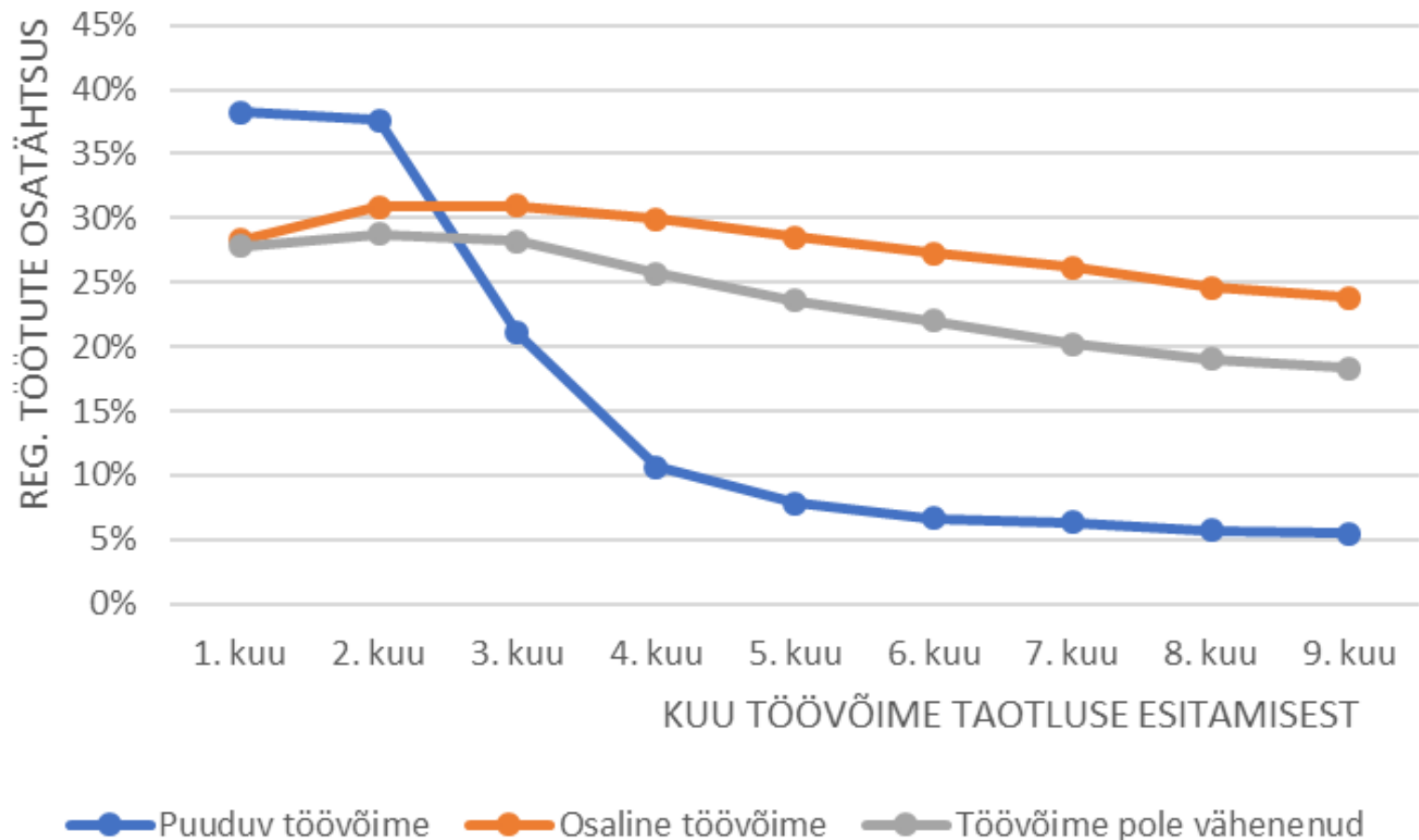
# Töötuna arvelolek lõpeb peamiselt töölemineku tõttu



- 2017. aasta jooksul:**
- otsis töötukassa abiga tööd ligi **24 000** vähenenud töövõimega inimest, neist ligi **20 000** olid uued töötusijad
  - töötuna registreerimine lõpetati ligi **17 000** juhul:
    - tööle ligi **8500**
    - omal soovil lahkus ligi **6000** (sh 2/3 puuduva töövõimega inimesed)
    - sanktsiooniga ligi **1700** (s.o 10% juhtudest)

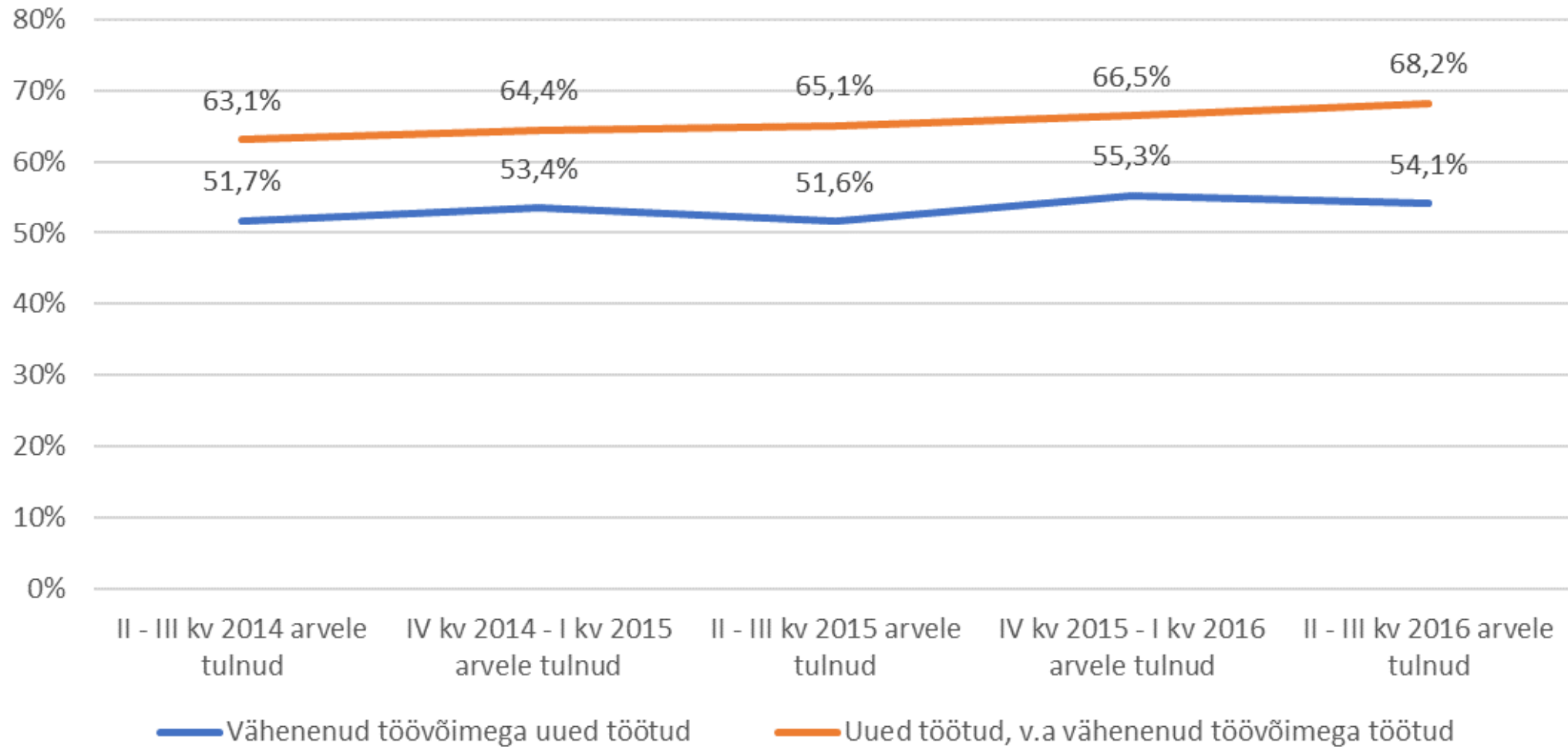
Vähenenud töövõimega inimeste töötuna registreerimise lõppemine töövõime ulatuse ja põhjuste järgi 2017

## Puuduva töövõimega töötud lahkuvad töötukassast, kui hindamisotsus käes



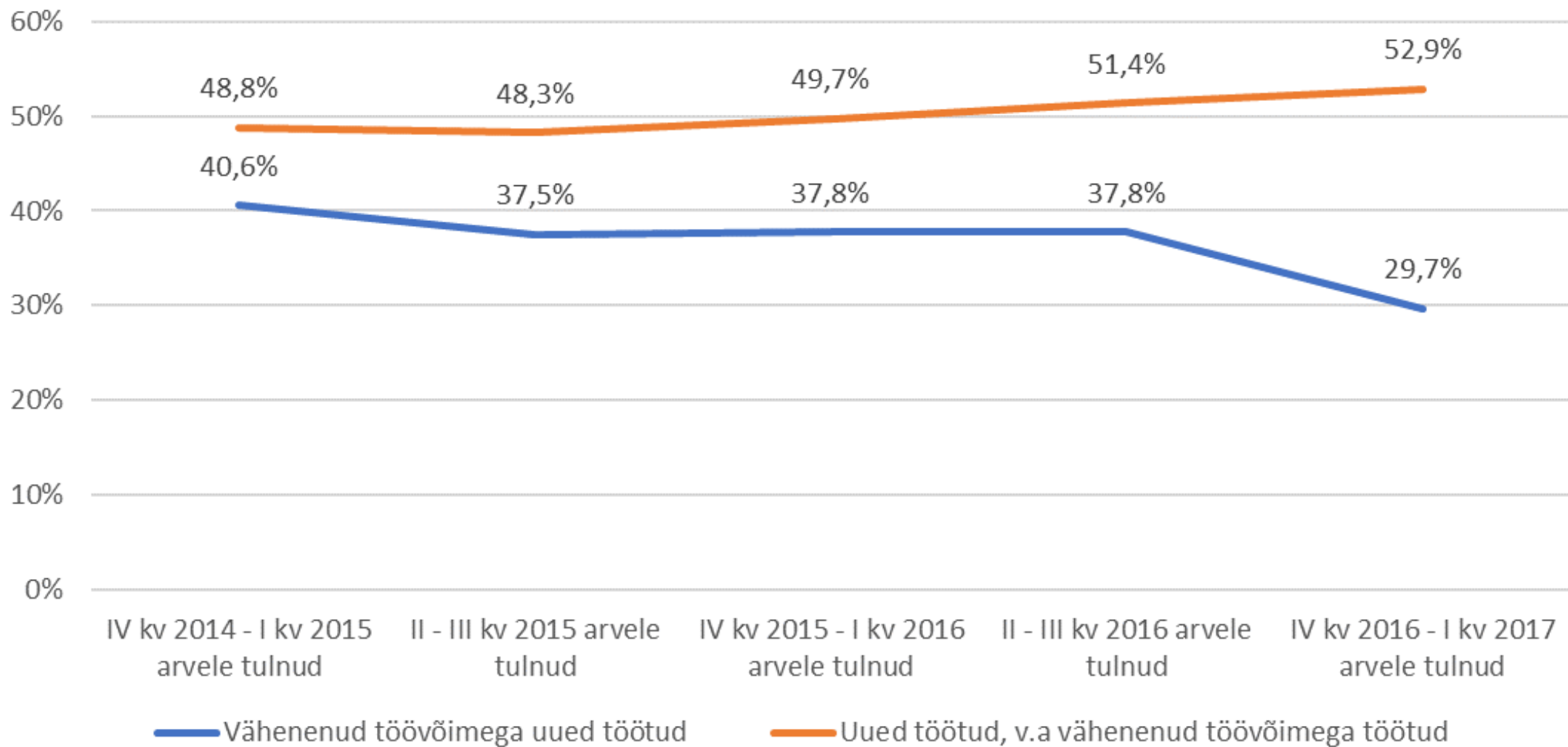
**Töötuna arveloleku kestus töövõime ulatuse järgi alates töövõime taotluse esitamisest**

## Aasta jooksul rakenduvad pooled vähenenud töövõimega töötud



**12 kuuga tööle rakendunute osakaal, uued töötud (v.a töötuskindlustushüvitise saajad)**

## Poole aastaga leiab töö iga kolmas vähenenud töövõimega töötu



**6 kuuga tööle rakendunute osakaal, uued töötud (v.a töötuskindlustushüvitise saajad)**

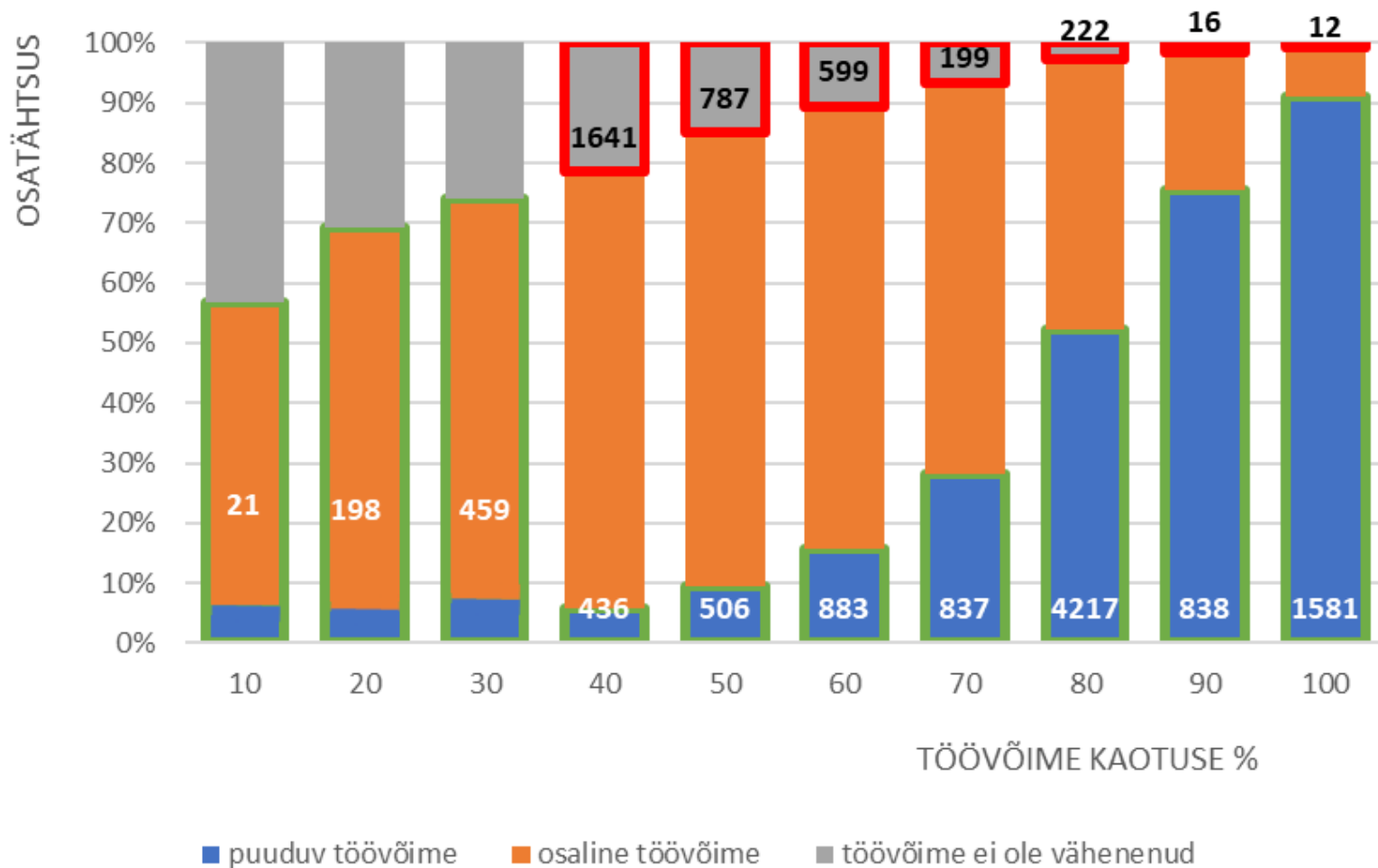
## Töövõimereform: mida võib lugeda võiduks?

**Parem sotsiaalne kaitse:** töövõimetoetus on enamasti töövõimetuspensionist suurem

**Rohkem abi tööle saamiseks ja tööl püsimiseks:** üle 38 000 teenusele sisenemise (2016-2017)

**Tööle liikumine:** ligi 11 500 tööle asumist (alates 1. juuli 2016)

# Töövõimereform: sissetulekus võitjad ja kaotajad?

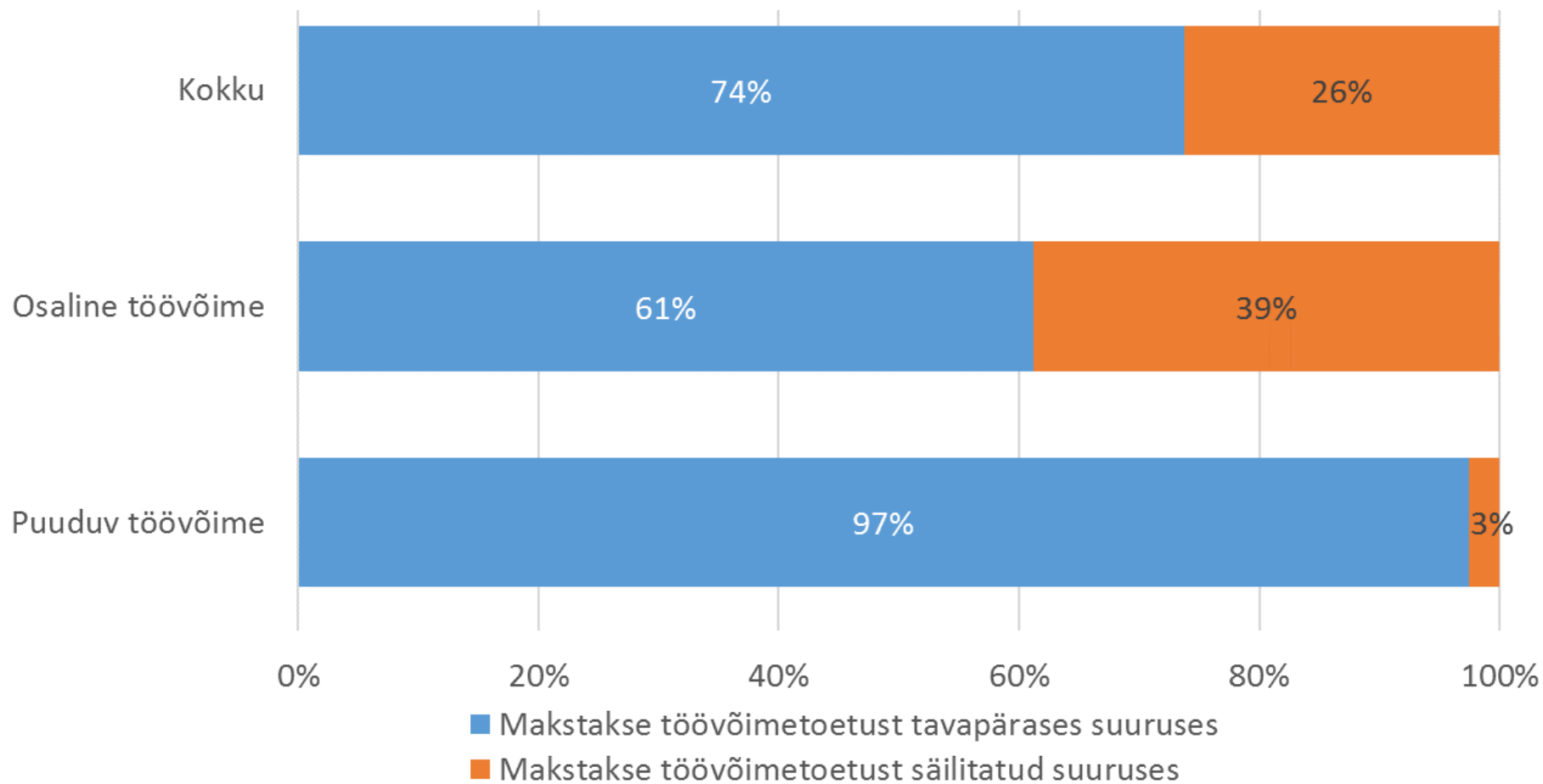


Ligi **10 000** inimest ehk kolmandik saab varasemast suuremat sissetulekut.

Ligi **3500** inimest ehk 10% ei saa enam töövõimetushüvitist, kuna töövõime ei ole vähenenud.

Töötukassa hindamisotsused varasema töövõime kaotuse protsendi järgi

## Õigus säilitamisele: kolmveerandil on uus töövõimetoetus suurem kui töövõimetuspension



**TÄNAN!**

[www.tootukassa.ee/toovoimereform](http://www.tootukassa.ee/toovoimereform)