

09.30 – 10.00 Saabumiskohv

10.00 – 10.10 Tervitus ja päeva tutvustus. **Meelis Paavel**

10.10 – 11.15 Töövõime hindamine. Ülevaade. Arutelu. **Sirlis Sõmer-Kull**

11.15 – 12.00 Töövõimetoetus. Ülevaade. Arutelu. **Kai Sipp**

12.00 – 12.30 Ennetavad meetmed. Ülevaade. **Kerstin Holland**

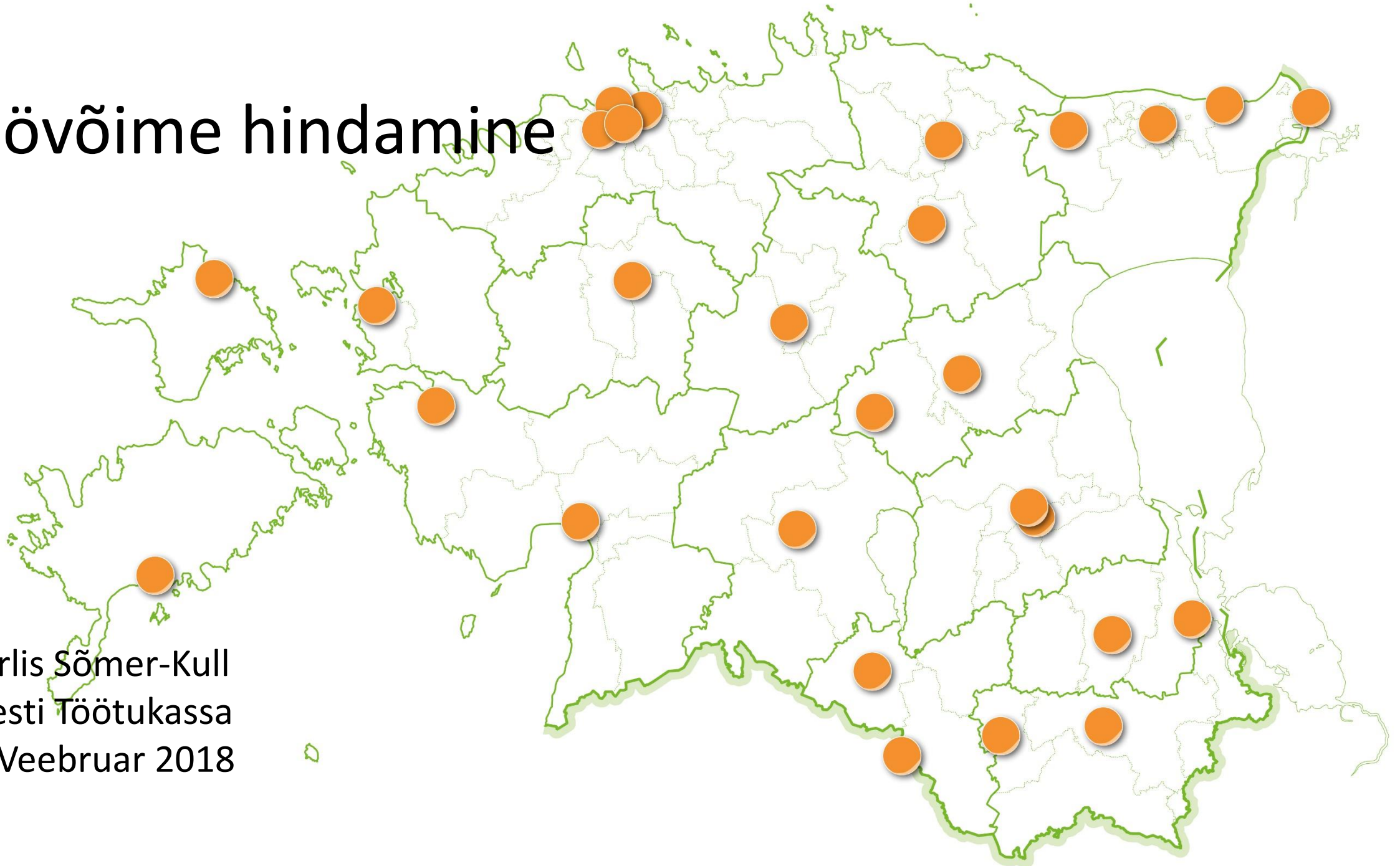
12.30 – 13.30 Lõuna

13.30 – 14.00 Ülevaade vähenenud töövõimega inimeste  
töölerakendumisest ja tööturuteenuste kasutamisest. **Pille Liimal**

14.00 – 14.15 Tööandja teavitamine ja nõustamine. Ülevaade. **Külliki Bode**

14.15 – 15.30 Vähenenud töövõimega inimeste teenused:  
töölalane rehabilitatsioon; kogemusnõustamine; kaitstud töö;  
töölesõidu toetus ja saatja sõidukulu hüvitamine. Arutelu. **Anu Harjo**

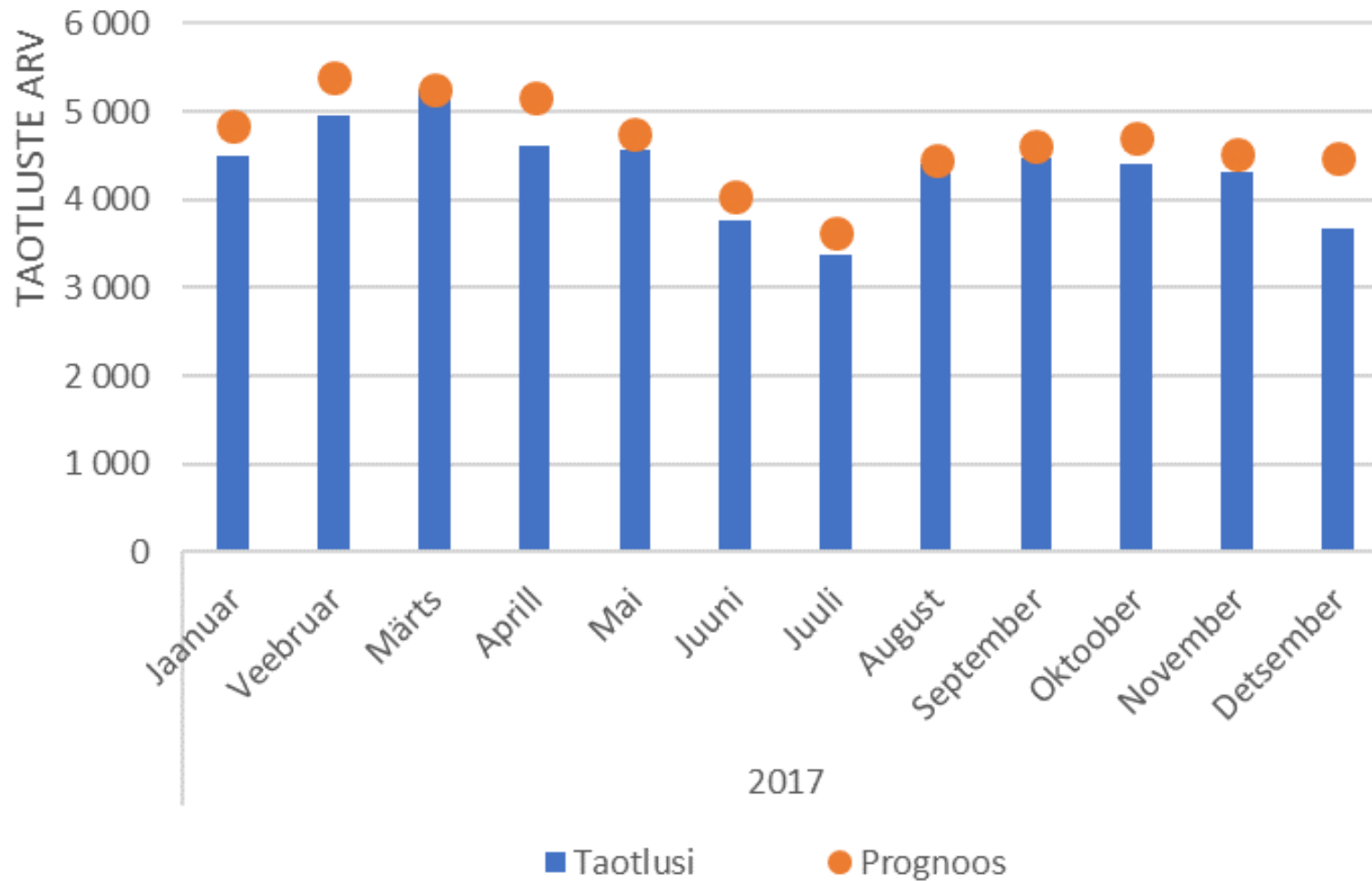
# Töövõime hindamine



Sirlis Sõmer-Kull  
Eesti Töötukassa  
2.Veebruar 2018

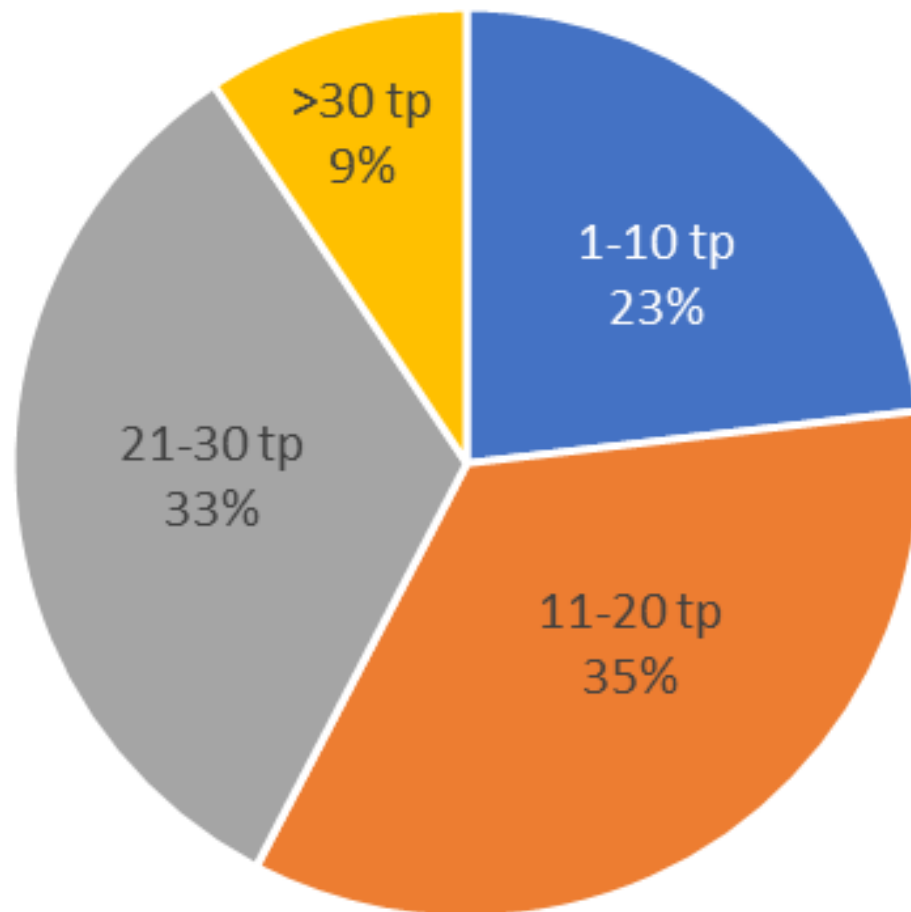
- **TAOTLUSTE ESITAMINE**

## Töövõime hindamiseks esitati 2017. aastal üle 52 000 taotluse



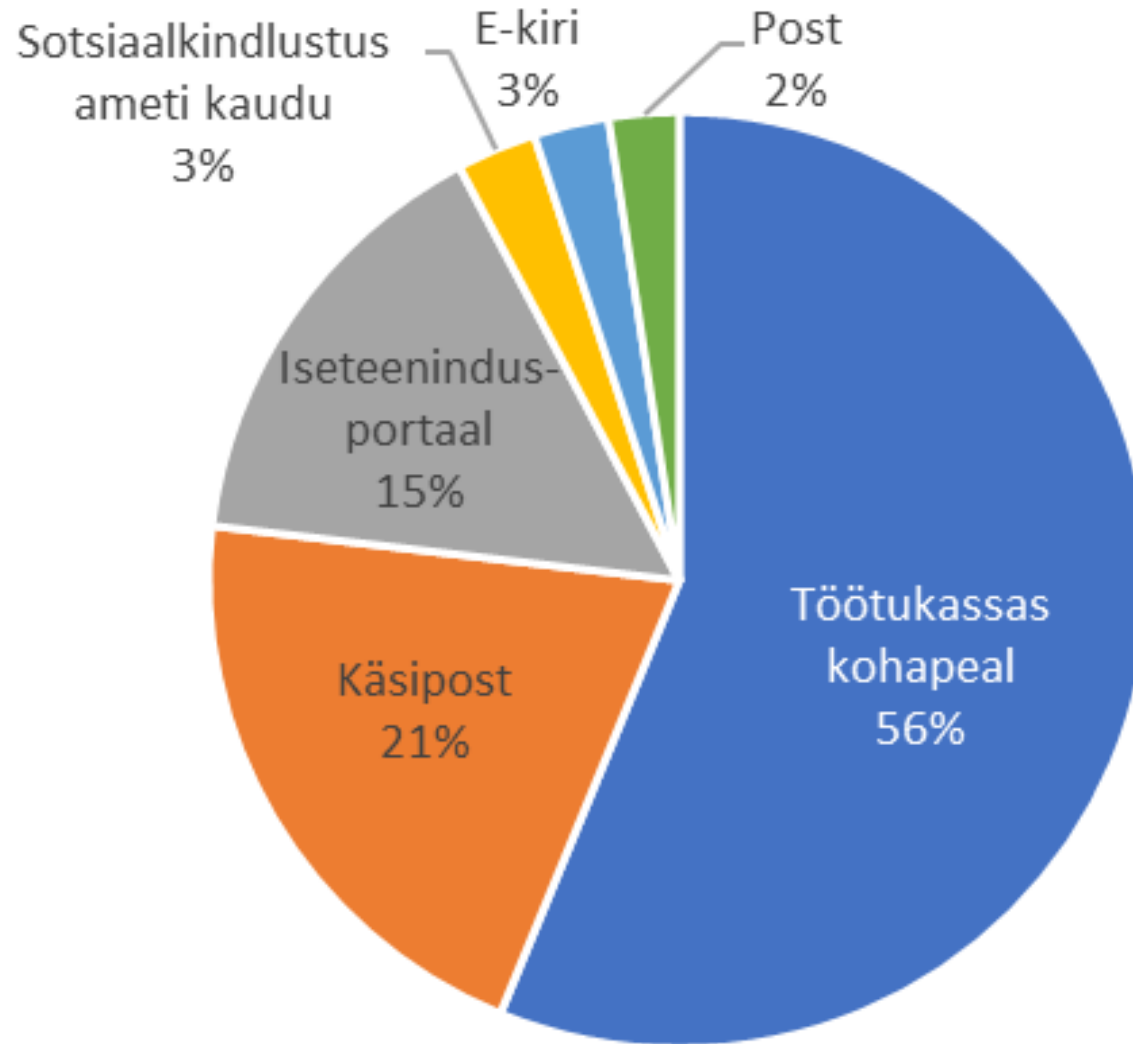
Töövõime hindamise taotluste arv võrdluses prognoosiga, 2017

## Keskmiselt kulub töövõime hindamise taotluse menetlemiseks 19 tööpäeva



**Töövõime hindamise menetlusaeg (esitatud taotlused 01.01.2017–30.11.2017)**

## Peamiselt täidetakse töövõime hindamise taotlus töötukassas kohapeal

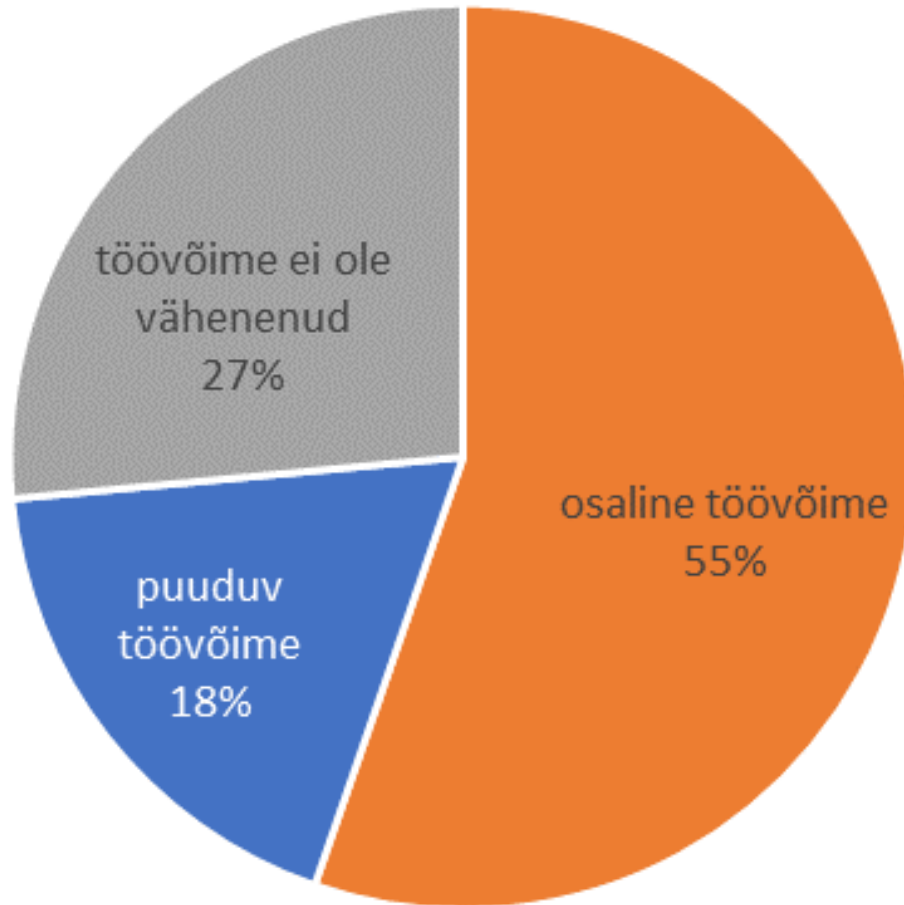


Töövõime hindamise taotluse saabumise kanal, 2017

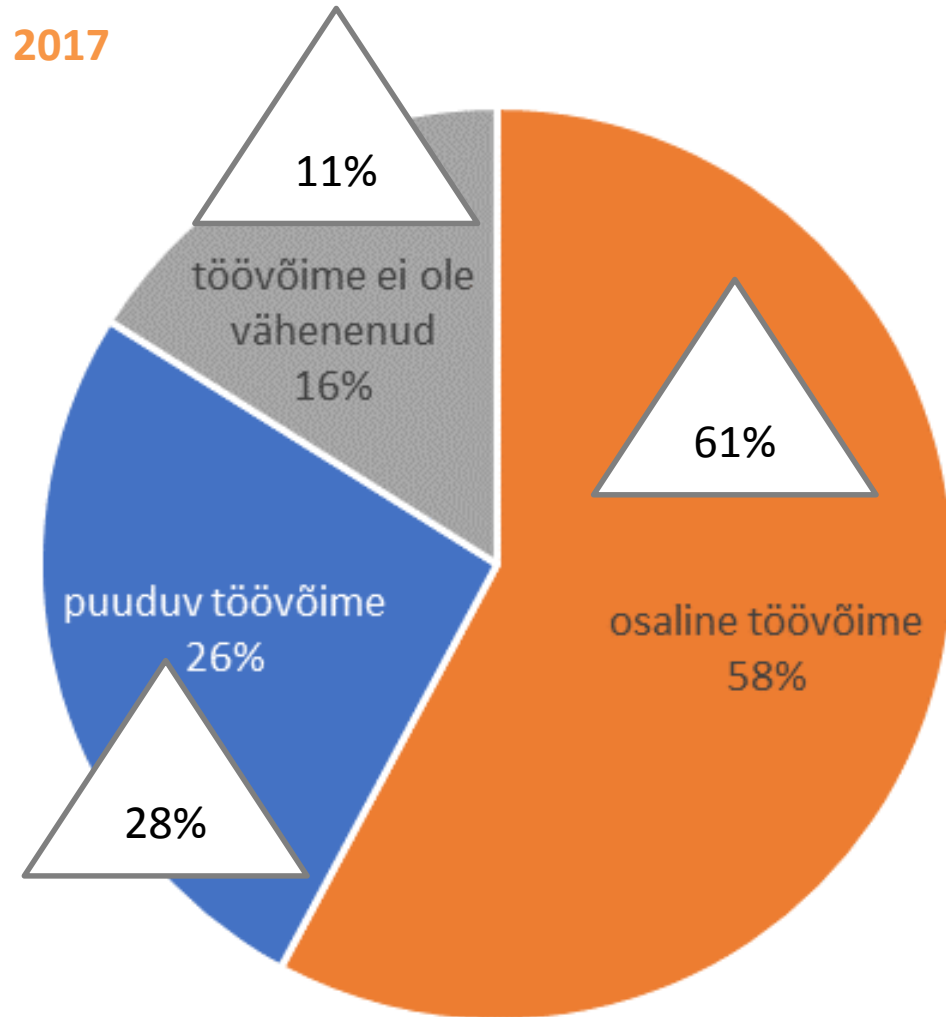
- **HINNANG TÖÖVÕIME VÄHENEMISE ULATUSELE JA KESTUSELE**

## 85% töövõimet hinnanutest on vähenenud töövõimega

Juuli–detsember 2016



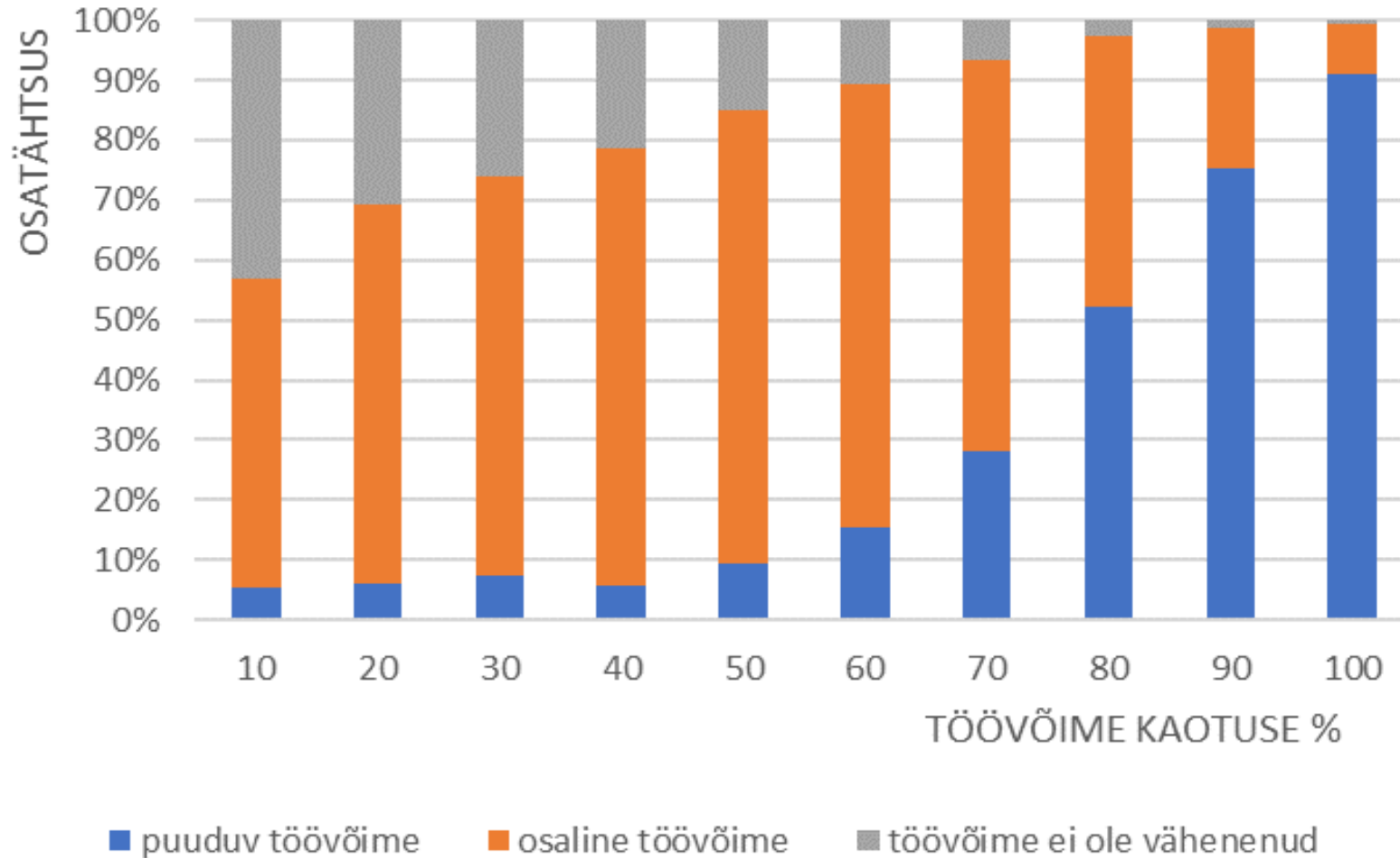
2017



Töövõime hindamise otsused töövõime ulatuse järgi 2016. ja 2017. aastal

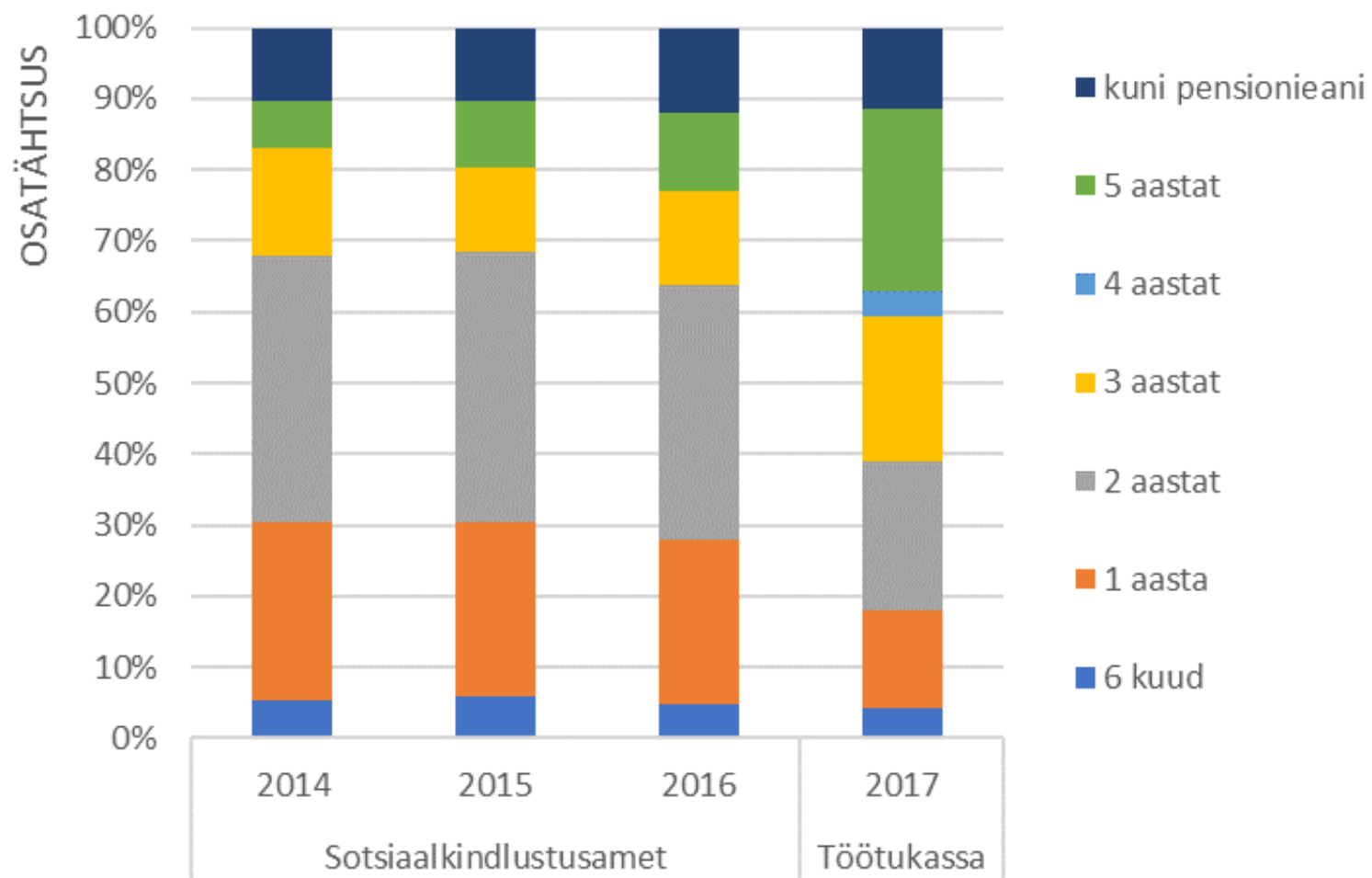


## Korduvhindamise tulemused



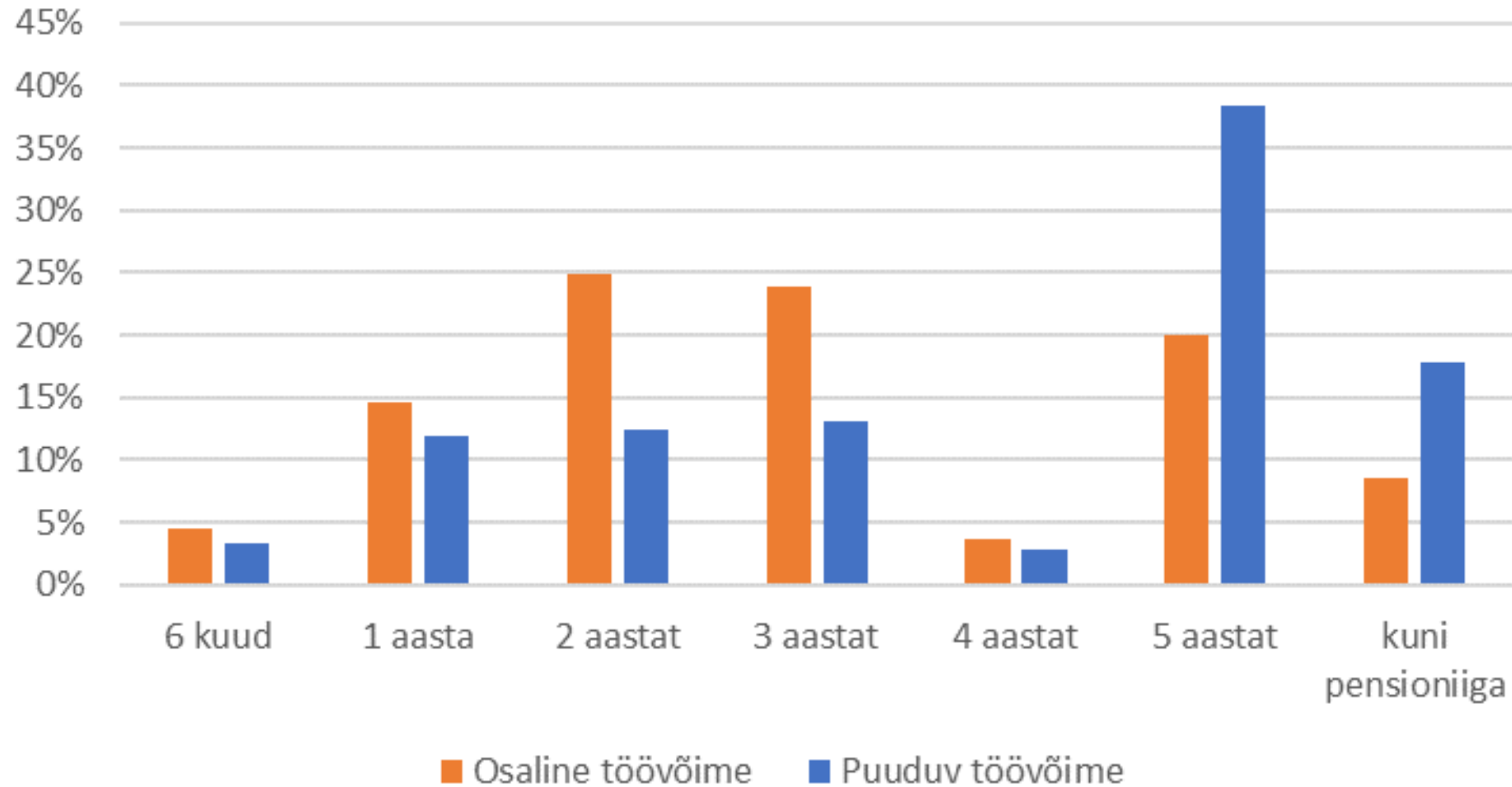
**Töötukassa hindamisotsused varasema töövõime kaotuse protsendi järgi**

## Vähenenud töövõime periood on pikem kui sotsiaalkindlustusametis



**Töövõime hindamise kestus, 2014 – 2017**

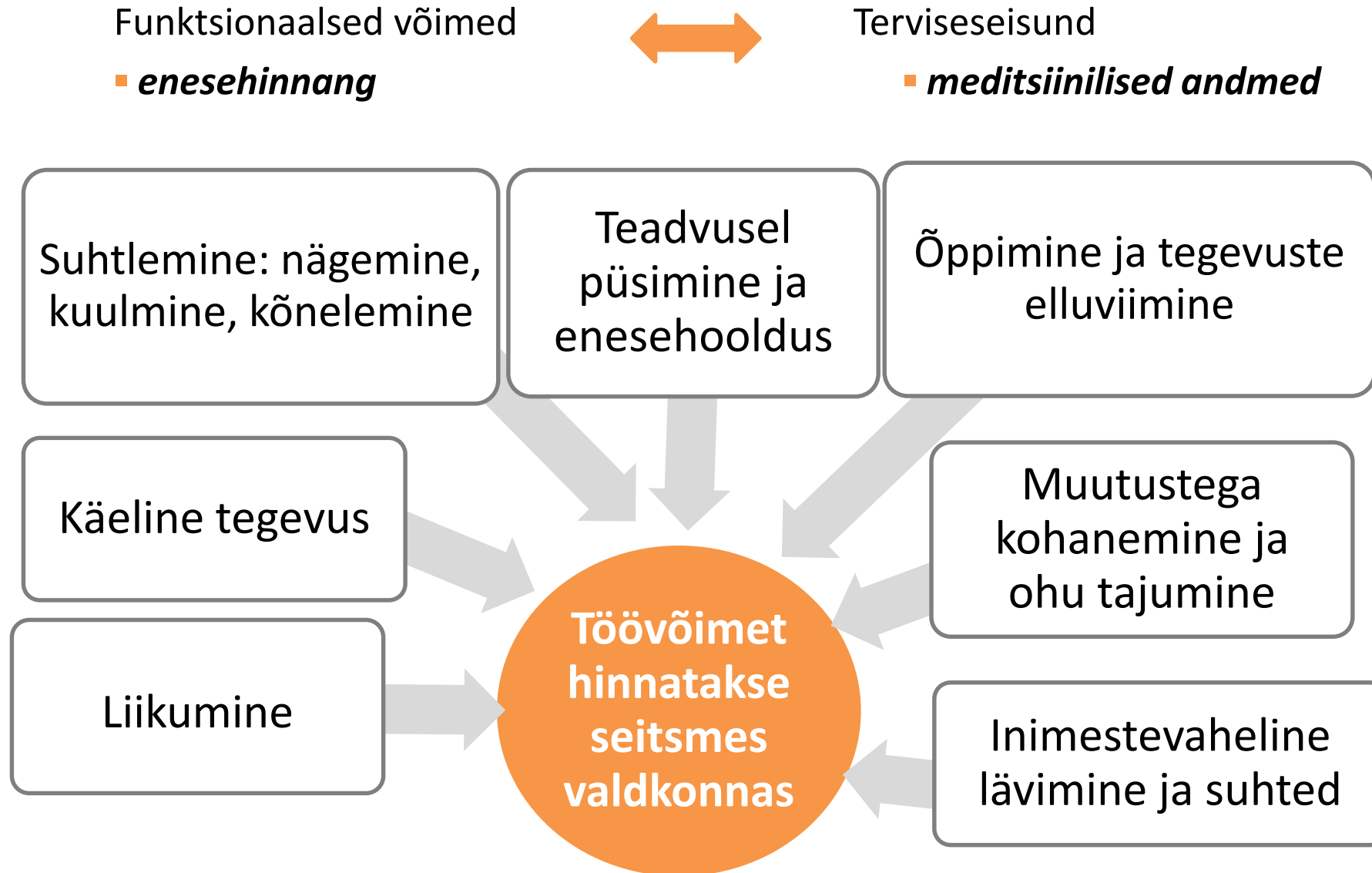
## Puuduv töövõime määratakse pikemaks ajaks kui osaline töövõime



Töövõime hindamise kestus töövõime ulatuse järgi, 2017. aastal kinnitatud otsused

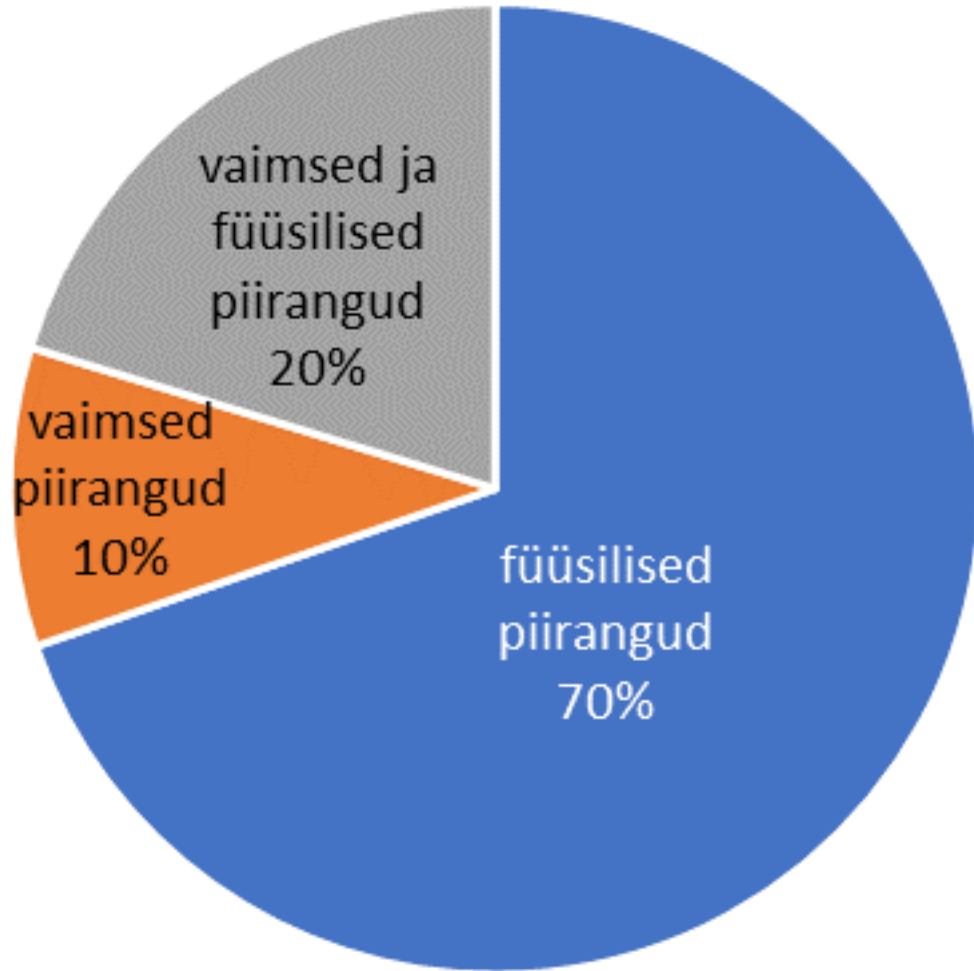
- **PIIRANGUTE AVALDUMINE**

# Meeldetuletuseks: Töövõime hindamise metoodika

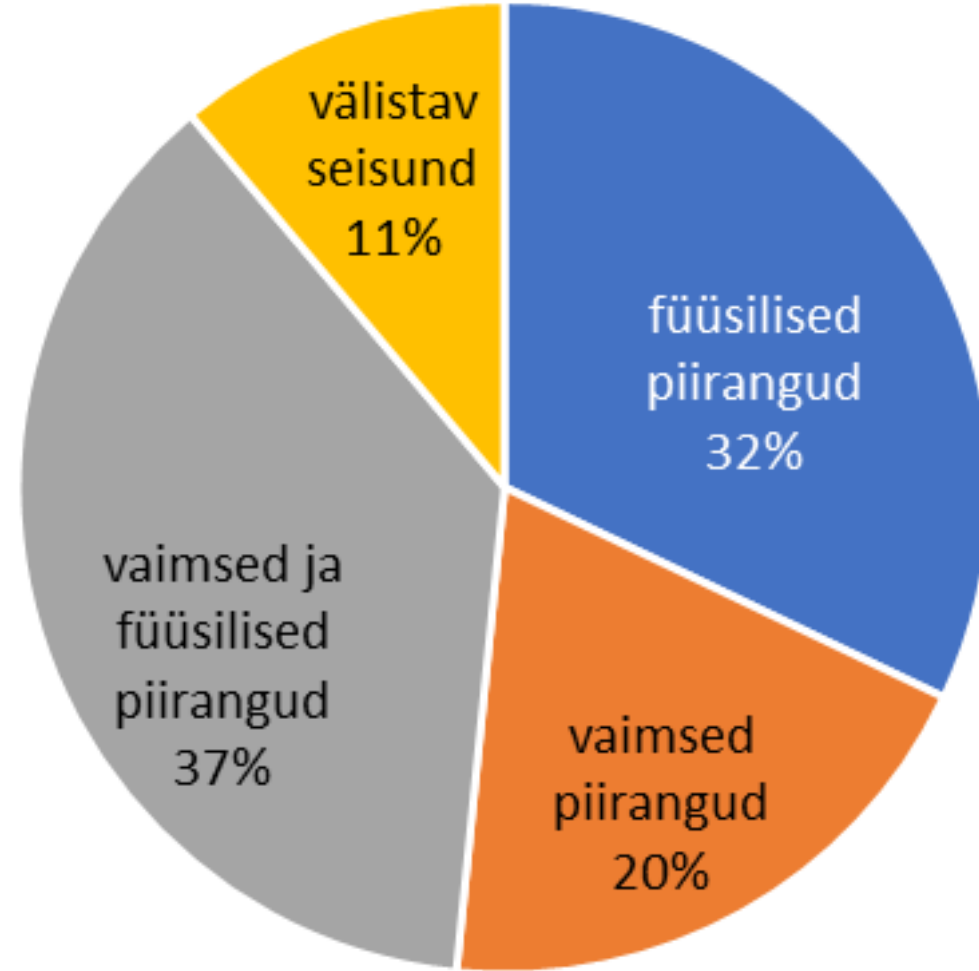


# Vähenenud töövõimega inimeste tegevuspiirangud

OSALINE TÖÖVÕIME

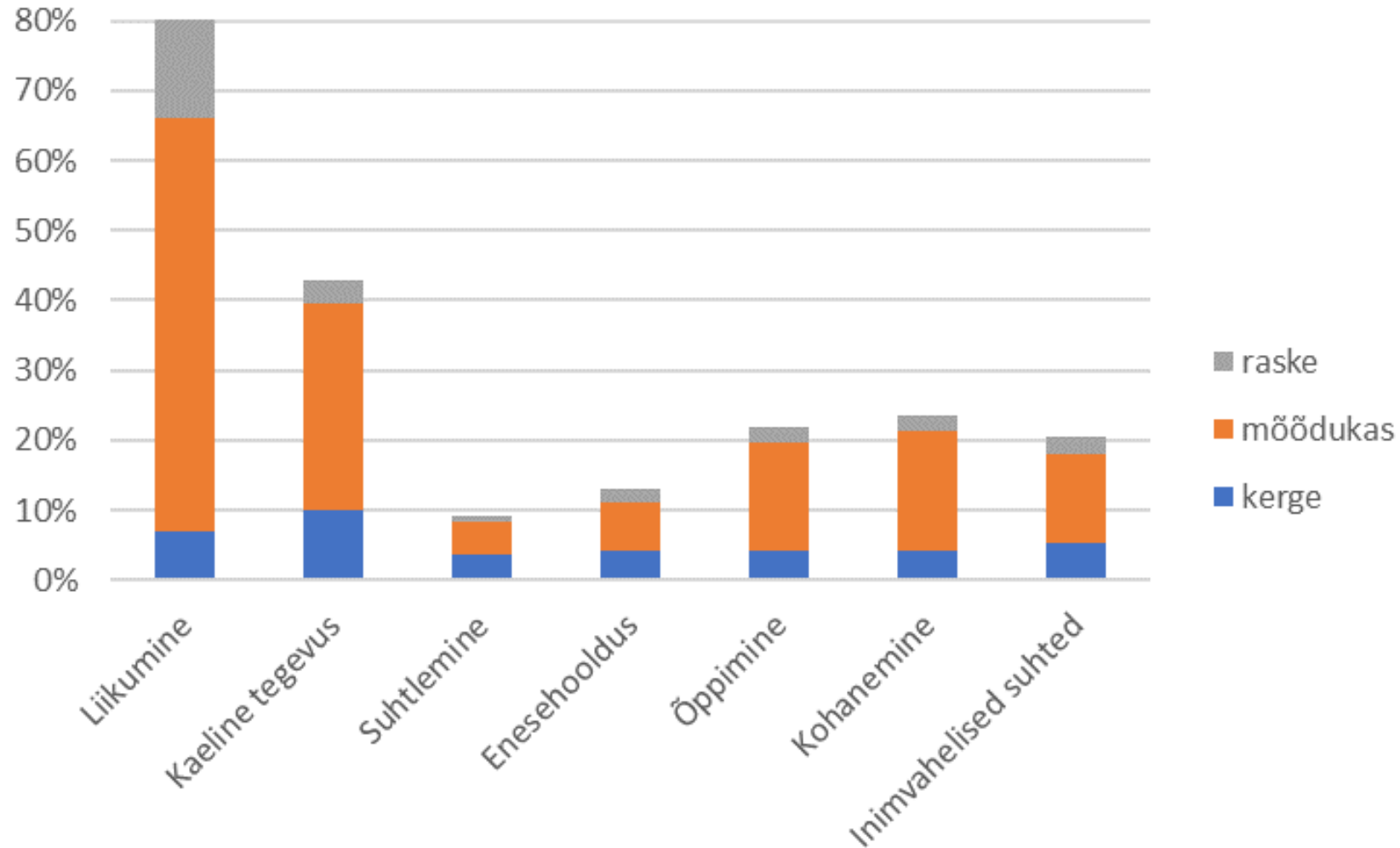


PUUDUV TÖÖVÕIME



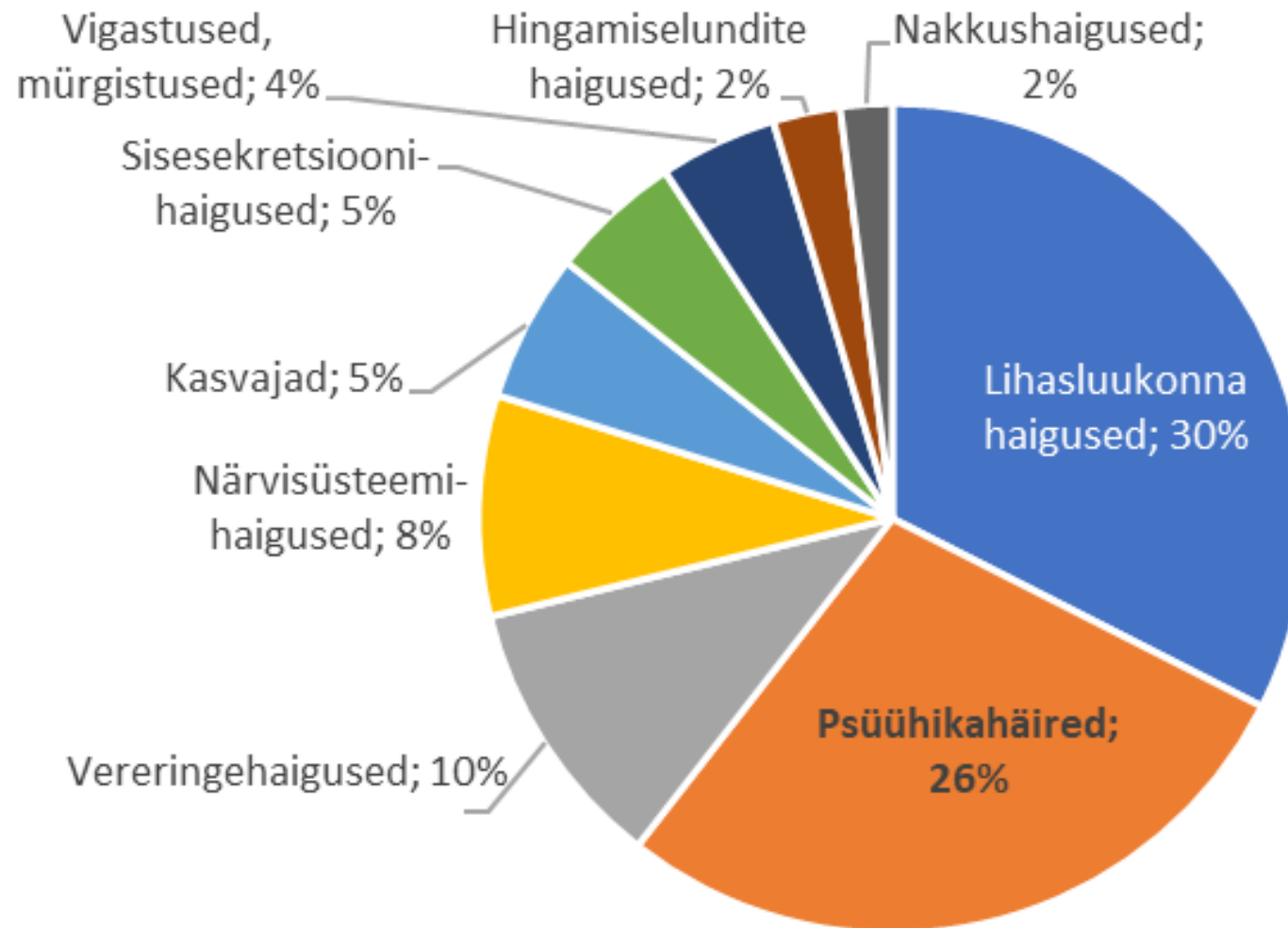
Tegevuspiirangud töövõime ulatuse järgi (2017. aasta otsused)

## 80% osalise töövõimega inimestel on tegevuspiirang liikumises



Osalise töövõimega inimeste tegevuspiirangud (2017. aasta otsused)

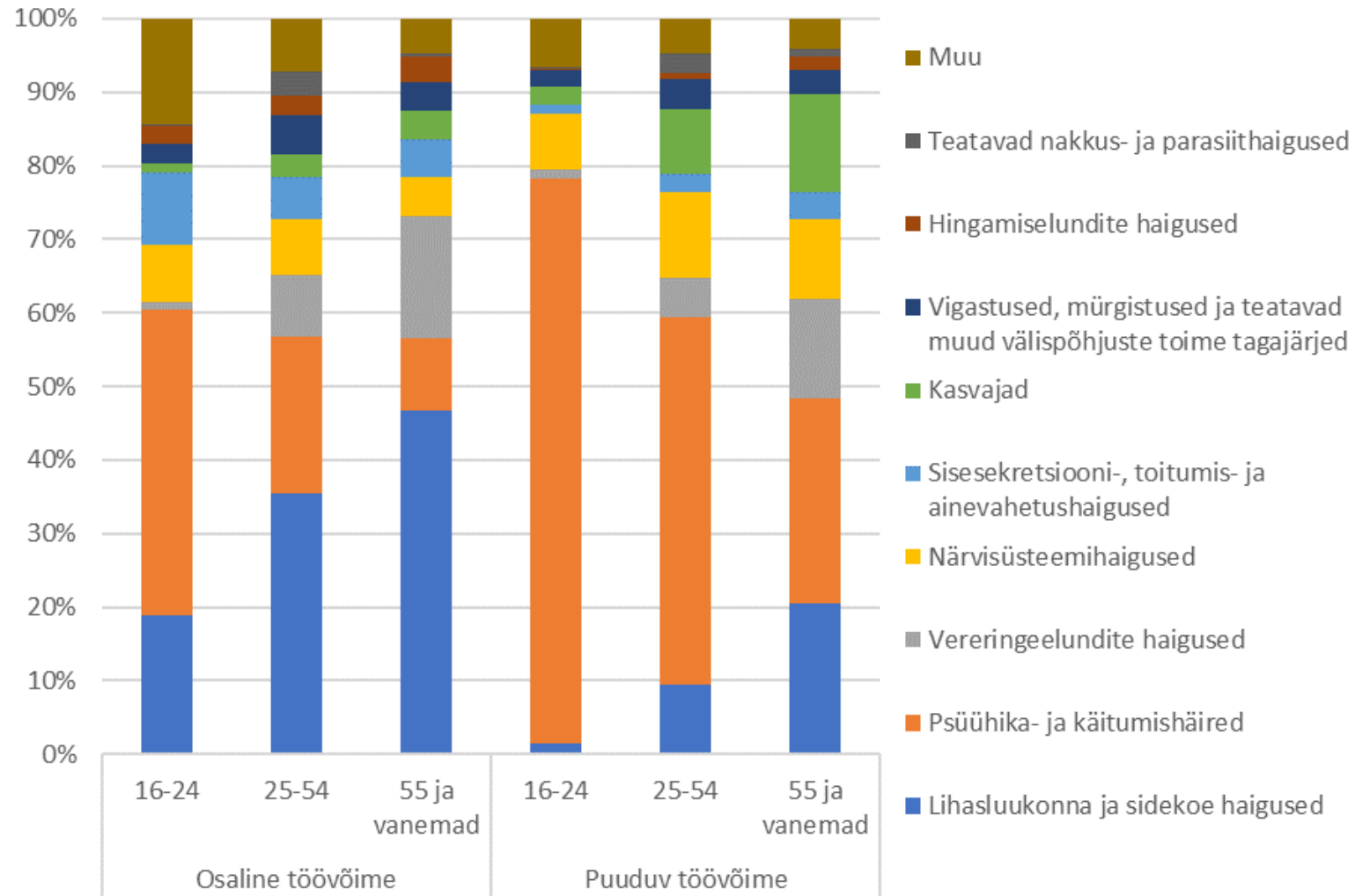
## Töövõime vähenemise peamised põhjused on lihasluukonna haigused ning psüühika- ja käitumishäired



Vähenenud töövõimega inimeste peamine diagnoos, 2017. aastal kinnitatud otsused

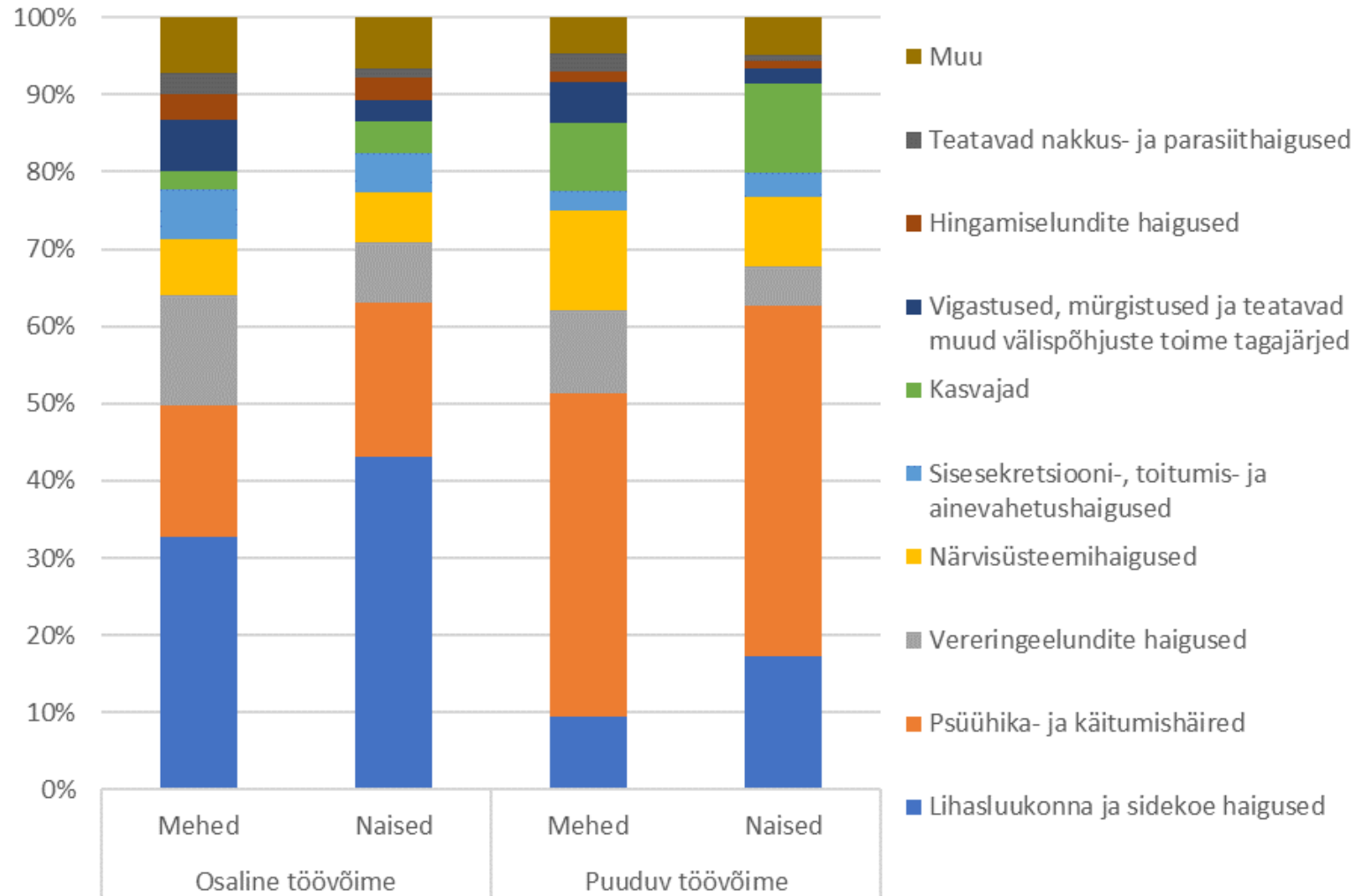


# Noorte hulgas enam psüühika- ja käitumishäired, vanemate hulgas lihaskonna haigused



Peamine diagnoos töövõime ulatuse ja vanuse järgi, 2017. aastal kinnitatud otsused

## Naistel enam lihasluukonna haigusi



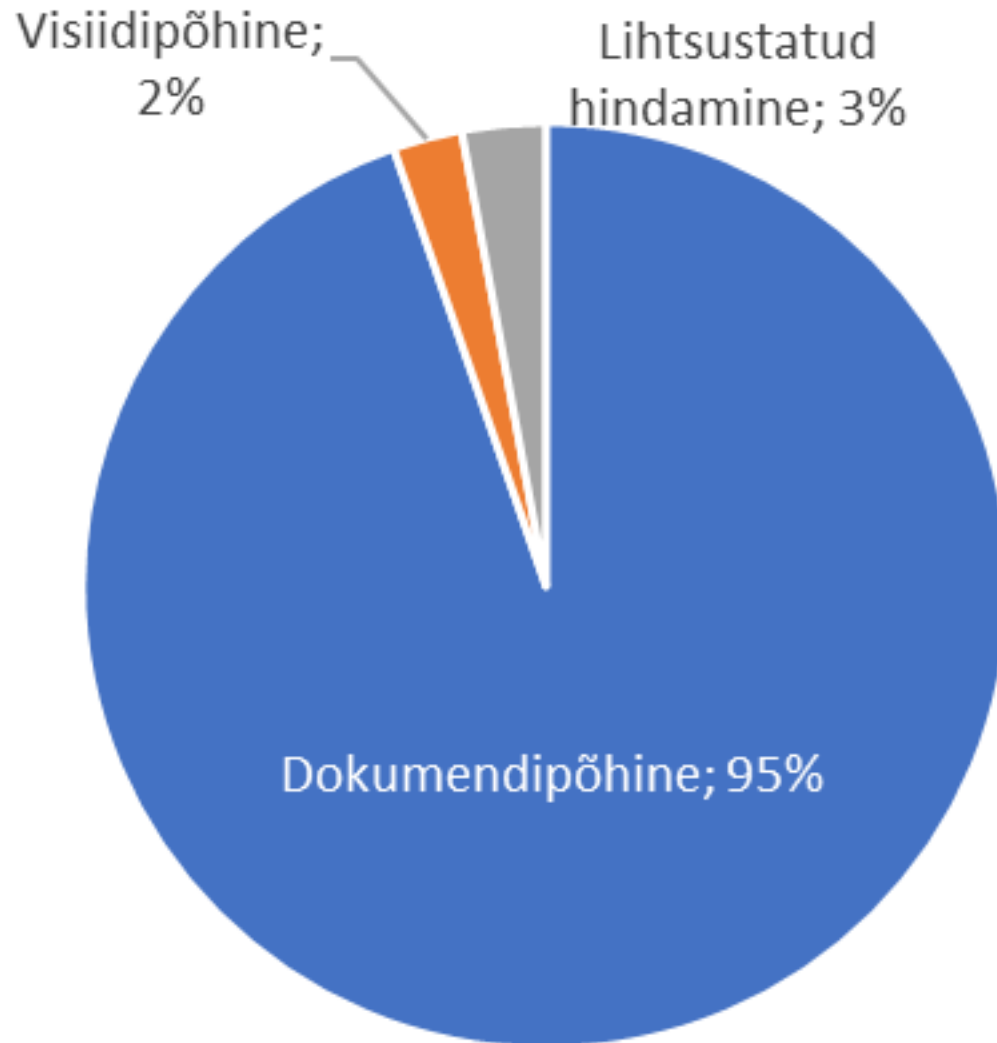
**Peamine diagnoos töövõime ulatuse ja soo järgi, 2017. aastal kinnitatud otsused**

- **TÖÖVÕIME HINDAMISE EKSPERTIISID JA  
TERVISEANDMED**

## Töövõime hindamise läbiviijad: 10 tervishoiuteenuse osutajat

<b>AS Põhja-Eesti Taastusravikeskus;</b>	Harjumaa, Hiiumaa, Jõgevamaa, Järvamaa, Läänemaa, Pärnumaa, Raplamaa; Ida-Virumaa
<b>Qualitas Arstikeskus AS</b>	Harjumaa, Ida-Virumaa, Lääne-Virumaa, Põlvamaa, Pärnumaa, Võrumaa
<b>AS Medicum</b>	Harjumaa
<b>OÜ Corrigo</b>	Ida-Virumaa
<b>Ortopeedilised Abivahendid OÜ</b>	Tartumaa, Valgamaa
<b>AS Rakvere Haigla</b>	Lääne-Virumaa
<b>Kuressaare Haigla SA</b>	Saaremaa
<b>Dorpat Tervis OÜ</b>	Tartumaa
<b>SA Viljandi Haigla</b>	Viljandimaa
<b>SA Jõgeva Haigla</b>	Jõgevamaa

## 95% hindamistest on dokumendipõhised



Töövõime hindamise viis, 2017. aastal kinnitatud otsused



Eesti Töötukassa

Töövõime hindamise ekspertiisi läbiviimise info e-tervises

<https://id.digilugu.ee/>

- Hindamise taotluse ja nendega seotud ekspertarstide üldandmed
  - Taotluse esitamise kuupäev
  - Taotluse nimetus
  - Ekspertarsti arvamuse andmise kuupäev
  - Ekspertarvamuse andja (arsti nimi ja tema arstlik kood)

## Töötukassa kontrollib andmete olemasolu tervise infosüsteemis

Kas 6 kuu visiidi andmed on sisestatud (JAH/EI)?

Kas taotlusel nimetatud arstid on andmed sisestanud (arsti nimi ja andmete sisestamise kuupäev)?

- 6 kuu visiidi puudumisel inimene läheb arstile
- teade inimese raviarstile palvega andmed sisestada (50% taotluste puhul)



## Terviseandmete olemasolu – mida inimene ise teha saaks

- 6 kuu visiidile minnes perearsti või eriarsti juurde:
  - anna palun arstile teada, et soovid hakata töövõime hindamist taotlema
  - visiidi ajal arst hindab terviseseisundit ja sisestab „värsked“ terviseandmed tervise infosüsteemi
  - arstiga koos saab terviseinfost vaadata, kas on olemas olulised diagnoosid, uuringud ja analüüsid, mis kinnitaksid peamisi tegevuspiiranguid
  - Inimene saab ise vaadata oma digiloost, kas raviarstide kanded on terviseseisundi kirjeldamiseks olemas



- **VAIDED**

## Otsuse vaidlustamine

- Otsust töövõime hindamise kohta võib vaidlustada 30 päeva jooksul otsusest teada saamise päevast arvates vaidemenetluse käigus või siis pöördudes sama tähtaja jooksul kaebusega Tallinna Halduskohtusse.
- Vaie võib olla kirjutatud lihtsas keeles, vaide esitamine ei eelda juriidilisi teadmisi, tuleb kirjeldada eriarvamus ja Töötukassat sellest teavitada
- Töötukassa ülesanne on inimest abistada vaide vastu võtmisel

## Töövõime hindamise vaiete statistika (seis 23.01.2018)

**Kokku esitati 2017. aastal 2842 töövõime hindamise vaiet (5% otsustest), millest:**

- **1732** jäeti rahuldamata (2/3 vaietest)
- **931** rahuldati (1/3 vaietest)
- **32** tagastati (**9** muu)
- **147** menetluses

**Rahuldamata jätmise põhjused:** terviseandmed olid olemas ja on arvesse võetud; uued andmed ei muuda tuvastatud töövõimet.

**Rahuldamise põhjused:** uued andmed (s.o valdav osa); olemasolevaid andmeid hinnati ümber, kuna inimene kirjeldas vaites põhjalikumalt enda tegutsemispiiranguid.

## Töövõime hindamise metoodika rakendamise jälgimine

- Töövõime hindamine I tüüpi diabeedi puhul
- Töövõime hindamine meelepuuete korral
- Töövõime hindamise taotluste täitmise analüüs; juhtumikorraldajate praktika ühtlustamise koolitus
- Visiidipõhise hindamise analüüs; ekspertarstide praktika ühtlustamise koolitus

## .. alanud aastal jätkame

- ekspertiiside kvaliteedi jälgimist ning jätkutoe pakkumist ekspertarstidele
- terviseandmete kajastamise olulisust tervise infosüsteemis selgitamist, kohtumised erialaliitudega

- **KÜSIMUSED JA ETTEPANEKUD?**

**TÄNAN!**

[www.tootukassa.ee/toovoimereform](http://www.tootukassa.ee/toovoimereform)